

CHARAKTERYSTYKA PRODUKTÓW
LINIA DO CIAŁA
PRODUKTY PROFESJONALNE/DERMOKOSMETYKI

CELL ACTIVE ICE

ŻEL TECHNICZNY



Linia PROFESJONALNA / DOMOWA

Pojemność SPECJALISTYCZNA PIELĘGNACJA CIAŁA /
FUNKCJONALNOŚĆ
COD. W052 – Tubka 250 ml
COD. W052M – Butelka 300 ml

Wskazania ŻEL / ZIMNA EMULSJA
Emulsja żelowa o działaniu chłodzącym, opracowana w celu zniesienia uczucia ciężkich nóg. Opracowana ze składników o specyficznym działaniu, które wspierają fizjologię homeostazy obwodowego płynu śródmiąższowego. Działa drenująco w przypadku zastojów i sprzyja fizjologicznej reaktywacji metabolizmu lipidów. Cell Activ Ice działa skutecznie zarówno w intensywnym, jak i w podtrzymującym leczeniu problemów estetycznych związanych z cellulitem, takich jak obrzęki i zastoje oraz skórka pomarańczowa.

Korzyści

- Zimny efekt tonizujący.
- Działanie przeciwutleniające i energetyzujące metabolizm.
- Substancje aktywne o działaniu drenującym.
- Zwarta, elastyczna i aksamitna skóra.

Składniki aktywne Fosfatydylocholina, mentol, kofeina, karnityna, escyna, MSM (metylosulfonylometan), mięta, glukonolakton, acetyloglukozamina, betaina, ekstrakt z alg, jagoda, ruszczyk, bluszcz i wąkrotka azjatycka, kwas ksymenowy, aloes, tripeptyd-1, porost arktyczny, witamina E, olejek cytrynowy, limonen, mleczan mentylu.

Sposób użycia Nakładać na kończyny dolne poprzez krótki masaż, wykonywany od kostek do wewnętrznej strony uda.

Ostrzeżenia TYLKO DO UŻYTKU ZEWNĘTRZNEGO.
Unikać kontaktu z oczami i błonami śluzowymi oraz umyć ręce po użyciu produktu.
Nie stosować w okresie ciąży oraz w przypadku dysfunkcji tarczycy.

Inci Aqua, Menthol, Glycerin, Coco-Caprylate, Ethylhexyl palmitate, Diethylhexyl carbonate, Caffeine, Bis-PEG-12 dimethicone, Coconut alkanes, Cetearyl isononanoate, Sodium polyacrylate, Carnitine, Dicaprylyl carbonate, Gluconolactone, Dimethyl sulfone, Mentha piperita Oil, Acetyl glucosamine, Betaine, Sphacelaria scoparia extract, Vaccinium myrtillus fruit extract, Ruscus aculeatus root extract, Centella asiatica extract, Hedera helix extract, Xymenynic acid, Aloe barbadensis leaf juice powder, Escin, Lecithin, TEA-Hydroiodide, Tripeptide-1, Carrageenan, Menthyl lactate, Tocopheryl acetate, Citrus limon peel oil, Silica, Xanthan gum, Coco-caprylate/caprate, Caprylic/Capric triglyceride, Limonene, Ceteareth-20, Cetearyl alcohol, Glyceryl stearate, Tocopherol, Polyglyceryl-3 caprate, PPG-25-Laureth-25, Ceteareth-12, PEG-40 hydrogenated castor oil, Polysorbate 20, Cetyl palmitate, Sodium gluconate, Phenoxyethanol, Benzyl alcohol, Benzoic acid, Sodium benzoate, Ethylhexylglycerin, Sorbic acid, Caprylyl glycol, Potassium sorbate, Citral, Linalool, Parfum.

OMEOS

SOLNA EMULSJA ŻELOWA



Linia DOMOWA

Pojemność SPECJALISTYCZNA PIELĘGNACJA CIAŁA
COD. W061 – Tubka 250 ml

Wskazania SOLNA EMULSJA ŻELOWA
Żelowa emulsja zawierająca 15% osmotów, specjalnie opracowana, aby zapobiegać i przeciwdziałać zastojom, jednocześnie promując mechanizmy przywracania i utrzymywania homeostazy płynów śródmiąższowych. Dzięki wysokiej zawartości soli morskiej emulsja do ciała OMEOS zawiera sole magnezu, sole morskie i sole z Morza Martwego. Formuła jest również wzbogacona o pulę składników o specyficznym działaniu, takich jak MSM (Metylosulfonylometan), limonen i kwas salicylowy, których celem jest promowanie przenikania przez skórę określonych składników aktywnych.

Korzyści

- Osmotyczne działanie drenujące soli morskich z Morza Martwego i magnezu - wspomaganie w leczeniu zastojów śródmiąższowych.
- Ochronne działanie antyoksydacyjne.
- Miękka i gładka skóra.
- Działanie nawilżające.

Składniki aktywne Sól morską, sole z Morza Martwego, siarczan magnezu, glukonolakton, MSM (metylosulfonylometan), kofeina, escyna, karnityna, tripeptyd-1, wyciągi z porostu arktycznego, bluszczu i ruszczyka, lecytyna, kwas salicylowy

Sposób użycia Nakładać emulsję do ciała OMEOS rano i wieczorem, wykonując krótki miejscowy masaż na dotkniętych obszarach. Produkt można stosować w połączeniu z produktami do pielęgnacji ciała LVY Body Specialist.

Ostrzeżenia TYLKO DO UŻYTKU ZEWNĘTRZNEGO.
Nie stosować w okresie ciąży oraz w przypadku dysfunkcji tarczycy.

Inci Aqua, Sodium chloride, Diethylhexyl carbonate, Hydrogenated polydecene, Steareth-2, Cetearyl alcohol, Glycerin, Steareth-21, Coconut alkanes, Maris sal (Dead sea salt), Magnesium sulfate, Simmondsia chinensis seed oil, Gluconolactone, Dimethyl sulfone, Caffeine, Carnitine, Escin, Hedera helix extract, Ruscus aculeatus root extract, Lecithin, Carrageenan, Tripeptide-1, Salicylic acid, Xanthan gum, TEA-Hydroiodide, Silica, Coco-caprylate/caprate, Tocopherol, Dimethicone, Sodium gluconate, Butyl methoxydibenzoylmethane, Ethylhexylglycerin, Sodium benzoate, Benzoic acid, Sorbic acid, Caprylyl glycol, Potassium sorbate, Phenoxyethanol, Benzyl alcohol, Limonene, Linalool, Hexyl cinnamal, Benzyl salicylate, Amyl cinnamal, Citronellol, Alpha-Isomethyl ionone, Benzyl alcohol, Hydroxycitronellal, Geraniol, Citral, Parfum.

ILLUMIA

WYGŁADZAJĄCY, ROZŚWIETLAJĄCY
KREM NAWILŻAJĄCY



Linia DOMOWA

Pojemność SPECJALISTYCZNA PIELĘGNACJA CIAŁA
COD. W053 – Tubka 250 ml

Wskazania WYGŁADZAJĄCY, ROZŚWIETLAJĄCY KREM NAWILŻAJĄCY

Intensywna kuracja dla skóry suchej i odwodnionej, charakteryzująca się intensywnym działaniem regenerującym: nawilża i wygładza, ponownie zagęszcza tkanki i zmniejsza zgrubienia, czyniąc skórę miękką, rozświetloną i elastyczną. Efekt po aplikacji pozostaje odczuwalny i długotrwały, dzięki wysokiej zawartości składników aktywnych i substancji funkcjonalnych o specyficznym działaniu. Korzystne działanie objawia się na całej grubości skóry, potencjalnie docierając do skóry właściwej dzięki obecności zrównoważonej puli alfa i polihydroksykwasów, buforowanych do kontrolowanego kwaśnego pH za pomocą systemu amfoterycznego na bazie argininy.

Korzyści

- Peeling proaktywny regenerująco-wygładzający.
- Składniki aktywne o działaniu głęboko nawilżającym.
- Przywrócenie funkcji barierowej.
- Rozświetlona, miękka i elastyczna skóra.

Składniki aktywne Kompleks kwasów organicznych o kontrolowanym pH: glikolowy, mlekowy, migdałowy (AHA, alfa-hydroksykwasy), laktobionowy, glukonoakton (PHA, polihydroksykwasy) i salicylowy, mocznik, arginina.

Kompleks Ceramidów: Ceramid 1, Ceramid 3, Ceramid 6 II, Cholesterol i Fitosfingozyna. Acetyloglukozamina (NAG), masło shea, oleje sezamowy i jojoba.

Sposób użycia Nakładać 2 razy dziennie na całe ciało lekkim masażem, kładąc nacisk na najbardziej suche i najgrubsze miejsca.

Ostrzeżenia TYLKO DO UŻYTKU ZEWNĘTRZNEGO.
Trzymać poza zasięgiem dzieci. Unikać kontaktu z oczami i błonami śluzowymi, po zastosowaniu preparatu dokładnie umyć ręce.

Inci Aqua, Glycolic acid, Urea, Coconut alkanes, Arginine, Isoamyl cocoate, Steareth-21, Cetearyl olivate, Simmondsia chinensis seed oil, Ethylhexyl palmitate, Cyclopentasiloxane, Sorbitan olivate, Shorea stenoptera seed butter, Glyceril stearate SE, Lactic acid, Tapioca starch, Mandelic acid, Gluconolactone, Behenyl alcohol, Sesamum indicum seed oil, Hydrogenated polydecene, Acetyl glucosamine, Lactobionic acid, Sodium stearyl glutamate, Almond/borage/linseed/olive acids/glycerides, Methylsilanol hydroxyproline aspartate, Ferulic acid, Erythritol, Betaine, Ceramide NP, Ceramide AP, Ceramide EOP, Phytosphingosine, Cholesterol, Coco-caprylate/caprate, Polymethylsilsesquioxane, Bis-PEG-12 dimethicone, HDI/Trimethylol hexyllactone crosspolymer, Salicylic acid, Xanthan gum, Tocopherol, Dimethiconol, Sodium cetearyl sulfate, Sodium hydroxide, Sodium lauroyl lactylate, Carbomer, Phenoxyethanol, Benzyl alcohol, Ethylhexylglycerin, Benzoic acid, Sorbic acid, Benzyl salicylate, Hexyl cinnamal, Geraniol, Citronellol, Parfum.

B LOVE

KREM DO BIUSTU I CIAŁA



Linia DOMOWA

Pojemność SPECJALISTYCZNA PIELĘGNACJA CIAŁA
COD. W0040 - Tubka 250 ml

Wskazania UJĘDRNIAJĄCA EMULSJA DO BIUSTU I CIAŁA
Płynna i aksamitna emulsja przeznaczona do intensywnej kuracji ujędrniającej ciało oraz delikatne okolice biustu. B-Love łączy w sobie skuteczność ekskluzywnej puli skoncentrowanych składników aktywnych i olejków. Posiada bogatą, łatwo wchłaniającą się konsystencję. Stosowany codziennie pomaga zrównoważyć strukturę lipidową skóry, wspiera naturalny trofizm i napięcie skóry właściwej. Dzięki działaniu odżywcemu, uelastyczniającemu, wygładzającemu i ujędrniającaemu, nadaje kolor i zwartość, widocznie poprawiając wygląd skóry. Odpowiednia dla skór dojrzałych. Doskonale sprawdza się jako zabieg energetyzujący dla skór poszarzałych, suchych i reaktywnych.

Korzyści

- Przywrócenie równowagi frakcji lipidowej skóry.
- Działanie uelastyczniające i ponownie zagęszczające.
- Działanie wygładzające, nawilżające i zmiękczaące
- Aksamitny efekt i wyjątkowy komfort.

Składniki aktywne Kompleks alfa i polihydroksykwasów w układzie amfoterycznym z arginina: kwas jabłkowy i mlekowy (AHA, alfa-hydroksykwasy), glukonolakton i kwas laktobionowy (PHA, polihydroksykwasy).
Kompleks nawilżający: Kwas hialuronowy, chrząstnica kędzierzawa kwas ksymenowy, witamina E.
Olejki z awokado, orzechów laskowych, arganowy, sezamowy i jojoba.

Sposób użycia Nakładać rano i wieczorem na ciało, piersi i dekol, delikatnie masując, aby ułatwić wchłanianie.

Ostrzeżenia TYLKO DO UŻYTKU ZEWNĘTRZNEGO.

Inci Aqua, Diethylhexyl carbonate, Hydrogenated polydecene, Lactobionic acid, Coconut alkanes, Cetearyl alcohol, Steareth-2, Glycerin, Gluconolactone, Persea gratissima oil, Prunus armeniaca kernel oil, Steareth-21, Lactic acid, Dimethicone, Hydrogenated tetradecenyl/methylpentadecene, Malic acid, Argania spinosa kernel oil, Simmondsia chinensis seed oil, Sesamum indicum seed oil, Caprylic/Capric triglyceride, Xymenynic acid, Chondrus crispus powder, Sodium hyaluronate, Arginine, Aluminum starch octenylsuccinate, Glucose, Tocopheryl acetate, Coco-caprylate/caprate, Polysilicone-11, Butyl methoxydibenzoylmethane, Dimethiconol, Tocopherol, Sodium gluconate, Polysorbate 20, Sodium hydroxide, Xanthan gum, Cyclopentasiloxane, Isododecane, Benzyl alcohol, Phenoxyethanol, Sodium benzoate, Ethylhexylglycerin, Benzoic acid, Sorbic acid, Limonene, Linalool, Hexyl cinnamal, Benzyl salicylate, Amyl cinnamal, Citronellol, Alpha-Isomethyl ionone, Benzyl alcohol, Hydroxycitronellal, Geraniol, Parfum.

REWIND

LIPOREDUKUJĄCY KREM ŻELOWY



Linia DOMOWA

Pojemność SPECJALISTYCZNA PIELĘGNACJA CIAŁA
COD. W004 - Tubka 250 ml

Wskazania LIPOREDUKUJĄCY KREM ŻELOWY
Intensywna kuracja o działaniu redukującym i ujędrniającym, w postaci przyjemnej, żelowej emulsji o dużej zdolności penetracji. Wysoce wydajne połączenie substancji funkcjonalnych w wysokim stężeniu, wywierających synergiczne działanie IN-OUT w powierzchniowych i głębokich warstwach skóry. Codzienne i regularne stosowanie Rewind szybko gwarantuje korzyści płynące z intensywnego i ukierunkowanego działania, z efektem drenującym, tonizującym i przebudowującym zlokalizowane złogi tłuszczu. Synergia składników o specyficznym działaniu pomaga dogłębnie odnowić strukturę skóry, czyniąc ją bardziej elastyczną, miękką i zwartą. Nadaje się do obszarów skóry ciała, zwykle związanych z obecnością miejscowych złogów tłuszczu, utratą napięcia, cellulitem i tendencją do gromadzenia się płynów.

Korzyści

- Działanie redukujące.
- Działanie ujędrniające.
- Działanie wygładzające.
- Działanie drenujące.

Składniki aktywne Kompleks liporedukcujący: kofeina, escyna, karnityna, kwas ksymenowy, kwas glikolowy, mlekowy i salicylowy, Tripeptyd-1, ekstrakty z soi, ruszczyk, bluszcz, kadzidłowiec indyjski, cytryna zwyczajna, naturalne olejki z jojoby i rosa mosqueta

Sposób użycia Zalecane są dwie aplikacje dziennie, najlepiej rano i wieczorem.

Ostrzeżenia TYLKO DO UŻYTKU ZEWNĘTRZNEGO.
Nie stosować w okresie ciąży oraz w przypadku dysfunkcji tarczycy.

Inci Aqua, Coconut alkanes, PEG-8, Glycerin, Caffeine, Carnitine, Polysorbate 20, Isoamyl cocoate, Glycolic acid, Xylitol, Xymenynic acid, Simmondsia chinensis seed oil, Rosa moschata seed oil, Ruscus aculeatus root extract, Hedera helix extract, TEA-Hydroiodide, Betaine, Boswellia serrata extract, Glycine soja seed extract, Lactic acid, Salicylic acid, Tripeptide-1, Escin, Citrus limon peel oil, Malic acid, Lecithin, Carrageenan, Coco-caprylate/caprate, Dicaprylyl carbonate, Caprylic/Capric triglyceride, Tocopherol, Polysorbate 80, Polymethylsilsesquioxane, HDI/Trimethylol hexyllactone crosspolymer, Carbomer, Aluminum starch octenylsuccinate, Sodium gluconate, Dimethiconol, Bis-PEG-12 dimethicone, Sodium polyacrylate, Sodium acrylate/sodium acryloyldimethyl taurate copolymer, Isohexadecane, Cyclopentasiloxane, Polyglyceryl-3 caprate, Silica, Xanthan gum, Sodium hydroxide, Benzyl alcohol, Dehydroacetic acid, Caprylyl glycol, Phenoxyethanol, Potassium sorbate, Limonene, Citral, Linalool, Benzyl salicylate, Geraniol, Parfum.

START TONIGHT

UJĘDRNIAJĄCO-REDUKUJĄCY
KREM NA NOC



Linia DOMOWA

Pojemność SPECJALISTYCZNA PIELĘGNACJA CIAŁA
kod W013T - Tubka 250 ml

Wskazania Intensywna skoncentrowana kuracja na noc, formuła zawierająca składniki aktywne o specyficznym działaniu przeciw nagromadzeniu miejscowej tkanki tłuszczowej i cellulitowi. START TONIGHT wykorzystuje naturalną moc regeneracyjną nocnego odpoczynku w celu zwiększenia zdolności redukujących i napinających odpowiednio dobranych składników funkcjonalnych (ekstrakty roślinne, Escyna, Fosfatydylocholina, Kofeina, MSM).
Uzupełnia i wzmacnia profesjonalny zabieg Start & Rewind, zapewniając szybsze, bardziej zauważalne i długotrwałe rezultaty. Zawiera drenujące olejki eteryczne z cytryny, pomarańczy, cynamonu i rozmarynu.

Korzyści

- Redukcja nagromadzenia miejscowej tkanki tłuszczowej
- Działanie drenujące i eliminacja nadmiaru płynów
- Działanie regenerujące i tonizujące skórę

Składniki aktywne Karnityna, kofeina, MSM, fosfatydylocholina, kwas salicylowy i ksymentinowy, lecytyna, escyna, mentol, olejki eteryczne z cytryny, słodkiej pomarańczy, rozmarynu i cynamonu, ekstrakty z papryki, czerwonej winorośli, borówki czarnej, wąkrotki azjatyckiej, guarany, bluszczu i wierzby białej, limonen.

Sposób użycia Nakładać codziennie wieczorem przed snem, rozprowadzając na obszarach poddawanych zabiegowi delikatnie wmasowując aż do wchłonięcia.

Ostrzeżenia TYLKO DO UŻYTKU ZEWNĘTRZNEGO.
Nie stosować w okresie ciąży.
Nie używać w przypadku nadwrażliwości na jeden lub więcej składników.

Inci Aqua, Glycerin, Diethylhexyl carbonate, Hydrogenated polydecene, Carnitine, Cetearyl alcohol, Steareth-2, Caffeine, Steareth-21, Coconut alkanes, Dimethyl sulfone, Salicylic acid, Phosphatidylcholine, Lecithin, Simmondsia chinensis seed oil, Vitis vinifera leaf extract, Vaccinium myrtillus fruit extract, Centella asiatica extract, Paullinia cupana seed extract, Hedera helix leaf extract, Salix alba bark extract, Papain, Xymenynic acid, Piper longum fruit extract, Escin, Menthol, Capsicum frutescens fruit extract, Xylitol, Citrus liman peel oil, Citrus aurantium dulcis peel oil, Rosmarinus officinalis leaf oil, Cinnamomum zeylanicum bark oil, Caprylic/capric triglyceride, Coco-caprylate/caprate, Tocopherol, Sodium gluconate, Limonene, Xanthan gum, Butyl methoxydibenzoylmethane, Dimethicone, Ethylhexylglycerin, Sodium benzoate, Benzyl alcohol, Phenoxyethanol, Benzyl benzoate, Linalool, Cinnamal, Eugenol, Citral, Geraniol.

LEVITAS ICE GEL

CHŁODZĄCY ŻEL PRZYNOŚĄCY ULGĘ ZMĘCZONYM NOGOM



Linia DOMOWA

Pojemność SERVICE
COD. W 522-N Butelka 250 ml

Wskazania LEVITAS ICE GEL to płynny żel chłodzący z naturalnymi ekstraktami roślinnymi, łagodzącymi uczucie ciężkości, obrzęki i zmęczenie kończyn dolnych. Pozostawia przyjemne i trwałe uczucie świeżości.

Korzyści

- Trwała świeżość.
- Ulga i lekkość.
- Działanie ochronne.

Składniki aktywne Ekstrakty z bluszczu pospolitego, borówki czarnej, wąkrotki azjatyckiej, arniki górskiej, aloesu zwyczajnego, kasztanowca pospolitego, młórzębu japońskiego, myszopłochu kolczystego i oczaru wirginijskiego, olejek eteryczny z mięty i mentol.

Sposób użycia Nakładać w razie potrzeby na nogi, masując od dołu do góry, aż do wchłonięcia.

Ostrzeżenia TYLKO DO UŻYTKU ZEWNĘTRZNEGO.

Inci Aqua, Polysorbate 20, Isopropyl alcohol, Menthol, Glycerin, Mentha piperita oil, Aloe barbadensis leaf juice extract, Heder helix leaf extract, Vaccinium myrtillus fruit extract, Centella asiatica extract, Arnica montana flower extract, Aesculus hippocastanum bark extract, Ruscus aculeatus root extract, Ginkgo biloba leaf extract, Hydroxyethylcellulose, Cetyl hydroxyethylcellulose, Dicaprylyl carbonate, Polyglyceryl-3 caprate, Sodium polyacrylate, Phenoxyethanol, Benzyl alcohol, Ethylhexylglycerin, Geraniol, Citronellol, Citral, Linalool, Limonene, Parfum.

OPERA

KREM NA ROZSTĘPY



Linia DOMOWA

Pojemność SPECJALISTYCZNA PIELĘGNACJA CIAŁA
COD. W25 – Tubka 100 ml

Wskazania KREM NA ROZSTĘPY
Intensywna kuracja naprawcza na rozstępy i blizny na ciele. Opera to kremowa emulsja o wysokiej zdolności penetracji, skutecznie działa na rozstępy, nawet jeśli są starsze. Posiada skoncentrowane substancje funkcjonalne o specyficznym działaniu, które docierają nawet do najgłębszych warstw skóry. Opera fizjologicznie wspomaga głęboką odnowę skóry, a w konsekwencji działa naprawczo na świeże rozstępy (czerwone smugi) i widoczną poprawę starszych rozstępów (białe smugi).

Korzyści

- Działanie wygładzające
- Działanie naprawcze i restrukturyzujące.
- Nawilżające działanie zmiękczone.

Składniki aktywne Masło lilipe, masło shea, olej z nasion sezamu indyjskiego, olej jojoba, olej z nasion rącznika pospolitego, kwas glikolowy, glukonolakton, kwas mlekowy, kwas salicylowy (amfoteryczny kompleks argininy), prolina, lizyna, glicyna, hydroksypolina, ceramid 6- II, ceramid 3, ceramid 1, fitosfingozyna, cholesterol, kwas ferulowy, palmitynian retinylu, karnozyna, heptapeptyd-7, lecytyna, ekstrakt z liści cykorii podróżnik, olejek z liści rozmarynu lekarskiego, olejek z szafalii lekarskiej

Sposób użycia Nakładać 2 razy dziennie lekkim masażem tylko na dotknięte obszary. Nie zaleca się stosowania produktu w równoległej trwającej laseroterapii (minimum 3-4 tygodnie odstępu między stosowaniem kremu, a zabiegiem). Natomiast można stosować go jako terapię wspomagającą w mikronaktowaniu - zaleca się zrobienie odstępu przed i po zabiegu na około 1 tydzień. W przypadku wykonywania zabiegów typu endermologia (masaż podciśnieniowy) może być stosowany symultanicznie - nie wymaga żadnej przerwy od stosowania przed ani po zabiegach. Należy pamiętać, iż przez cały okres stosowania kremu należy zabezpieczać obszar zabiegowy kremem z wysoką ochroną przeciw UV - SPF 50+.

Ostrzeżenia TYLKO DO UŻYTKU ZEWNĘTRZNEGO.

Inci

Aqua, Urea, Glycolic acid, Shorea stenoptera butter, Coco-caprylate, Acetylglucosamine, Steareth-21, Butyrospermum parkii butter, Ricinus communis seed oil, Gluconolactone, Glyceryl stearate SE, Cetearyl alcohol, Arginine, Sorbitan olivate, Cetearyl olivate, Simmondsia chinensis seed oil, Sesamum indicum seed oil, Proline, Lysine, Glycine, Methylsulfonylemethane, Behenyl alcohol, Lactic acid, Cichorium intybus leaf extract, Methylsilanol hydroxyproline aspartate, Ferulic acid, Carnosine, Ceramide 6-II, Ceramide 3, Ceramide 1, Phytosphingosine, Cholesterol, Heptapeptide-7, Hexanoyl dipeptide-3 norleucine acetate, Salicylic acid, Retinyl palmitate, Rosmarinus officinalis leaf oil, Salvia officinalis oil, Lecithin, Tocopherol, Propanediol, Glycerin, Disodium cetearyl sulfosuccinate, Oryza sativa starch, Sodium cetearyl sulfate, Sodium lauroyl lactylate, Xanthan Gum, Butylene glycol, Hexylene glycol, Sodium hydroxyde, Citric acid, Dimethicone, Benzyl alcohol, Carbomer, Phenoxyethanol, Benzoic acid, Sodium benzoate, Potassium sorbate, Sorbic acid, Ethylhexylglycerin, Caprylyl glycol, Parfum, Limonene, Citral, Linalool, Hexyl cinnamal, Geraniol, Citronellol.

Dzięki wysokiemu stężeniu mocznika oraz zawartości peelingów chemicznych takich jak - kwas glikolowy, glukonolakton, kwas mlekowy i salicylowy - wykazuje działanie eksfoliacyjne (bez widocznego efektu złuszczenia), tym samym wyrównując strukturę skóry z rozstępami oraz stymulując ją do przebudowy. Jednocześnie preparat ten zawiera składniki aktywne wspierające barierę hydrolipidową (ceramidy, cholesterol, fitosfingozyna) tym samym wykazując nieagresywne, a jednocześnie skuteczne działanie. Posiada przyjemny, delikatny zapach. Przy regularnym stosowaniu (2 razy dziennie) jest w stanie w zauważalny sposób zredukować widoczność rozstępów - zarówno świeżych (czerwony/fioletowy kolor), jak i tych starszych (perłowy kolor).

COLD

ZIMNE BANDAŻE

Linia PROFESJONALNA/DOMOWA

Pojemność SPECJALISTYCZNA PIELĘGNACJA CIAŁA
COD. BC2 – Opakowanie 250 ml

Wskazania Tonizujące Kojące Relaksujące
Jednorazowe bandaże nasączone miękkim żelem, zawierające funkcjonalne składniki, które działają głęboko i długotrwale tonizująco, łagodząco i relaksująco na naskórek. Dające efekt zimna.

Korzyści - Zimny efekt tonizujący.

Składniki aktywne Olejki eteryczne z mięty i drzewa herbacianego, mentol, eukaliptol

Sposób użycia Owinąć zaczynając od kostek stóp do wewnętrznej strony ud. Po 30 minutach usunąć i spłukać pozostałości produktu.

Ostrzeżenia TYLKO DO UŻYTKU ZEWNĘTRZNEGO.
Nie stosować w czasie ciąży.

Inci Aqua, Menthol, Polysorbate 20, Hydroxyethylcellulose, Propylene glycol, Eucalyptol, Mentha arvensis oil, Melaleuca viridiflora oil, Phenoxyethanol, C.I. 42090, Limonene, Linalool, Citronellol.



DRAIN

BANDAŻE SOLNE



Linia PROFESJONALNA/DOMOWA

Pojemność SPECJALISTYCZNA PIELĘGNACJA CIAŁA
COD. BC3 – Opakowanie 250 ml

Wskazania Cellulit tłuszczowy
Jednorazowe bandaże nasączone miękkim, przezroczystym i praktycznie bezzapachowym żelem, zawierającym 23% soli z Morza Martwego. Działanie soli, wzmocnione funkcjonalnym składnikiem jodu, sprawia, że bandażę DRAIN są odpowiednie do leczenia objawów skórnych związanych z cellulitem i otyłością.

Korzyści - Efekt drenujący.
- Zabieg wspomagający redukcję cellulitu.

Składniki aktywne Sól morską

Sposób użycia Owinąć zaczynając od kostek stóp do wewnętrznej strony ud. Po 30 minutach usunąć i spłukać pozostałości produktu.

Ostrzeżenia TYLKO DO UŻYTKU ZEWNĘTRZNEGO.

Inci Aqua, Maris sal, Tea-hydroiodide, Hydroxyethylcellulose, Phenoxyethanol, C.I. 42090.

HEAT

GORĄCE BANDAŻE



Linia PROFESJONALNA/DOMOWA

Pojemność SPECJALISTYCZNA PIELĘGNACJA CIAŁA
COD. BC1 – Opakowanie 250 ml

Wskazania Cellulit tłuszczowy
Jednorazowe bandaże nasączone miękkim żelem, który dzięki właściwościom rozgrzewającym i zawartym w nim składnikom aktywnym wskazane są do leczenia objawów skórnych związanych z obecnością cellulitu i tkanki tłuszczowej. Dające efekt ciepła.
Nie stosować w przypadku kruchości naczyń włosowatych.

Korzyści

- Efekt drenujący.
- Leczenie cellulitu w przypadku otyłości.
- Efekt rozgrzewania.

Składniki aktywne Estratti di Ortica, Timo, Ippocastano e Capsico, Tea-hydroiodide, Hydroxypropyl bistrimonium diiodide.

Sposób użycia Owinąć zaczynając od kostek stóp do wewnętrznej strony ud. Po 30 minutach usunąć i spłukać pozostałości produktu.

Ostrzeżenia TYLKO DO UŻYTKU ZEWNĘTRZNEGO.
Nie stosować w czasie ciąży lub w przypadku kruchości naczyń włosowatych.
Nie stosować w przypadku dysfunkcji tarczycy.

Inci Aqua, Propylene glycol, Glycerin, Capsicum annum extract, Urtica dioica extract, Thymus vulgaris extract, Aesculus hypocastanum extract, Tea-hydroiodide, Hydroxyethylcellulose, Methyl nicotinate, Hydroxypropyl bistrimonium diiodide, Phenoxyethanol, Imidazolidinyl urea, C.I. 16290.

LIPO STRONG

BANDAŻE NASĄCZONE FOSFATYDYLOCHOLINĄ



Linia PROFESJONALNA/DOMOWA

Pojemność SPECJALISTYCZNA PIELĘGANCJA CIAŁA
COD. BC4 – Opakowanie 250 ml

Wskazania Silne działanie na cellulit tłuszczowy
Jednorazowe bandaże nasączone miękkim żelem, skomponowane z fosfatydylocholiny i ekstraktów o specyficznym działaniu. Bandaże idealnie nadają się jako kuracja wspomagająca przeciwdziałanie objawom skórnym w przypadku występowania cellulitu i miejscowych złogów tłuszczu.

Korzyści

- Silne działanie na skórne objawy cellulitu.
- Silne działanie na tkankę tłuszczową.
- Ujędrniona i zwarta skóra.

Składniki aktywne Fosfatydylocholina, ekstrakt z korzenia żeń-szenia, olejki eteryczne z mięty i jałowca, limonen.

Sposób użycia Owinąć zaczynając od kostek stóp do wewnętrznej strony ud. Po 30 minutach usunąć i spłukać pozostałości produktu.

Ostrzeżenia TYLKO DO UŻYTKU ZEWNĘTRZNEGO.
Nie stosować w czasie ciąży.

Inci Aqua, Glycerin, Lecithin, Phosphatidylcholine, Panax ginseng root extract, Mentha viridis leaf oil, Juniperus communis fruit oil, Hydroxyethylcellulose, Polyglyceryl-4 caprylate, Decyl glucoside, Sodium lauroyl glutamate, Diglycerin, Citric acid, Benzyl alcohol, Potassium sorbate, Sodium benzoate, Limonene.

MAGIC PANTS LIPO

SPODNIE NA CELLULIT TŁUSZCZOWY



Linia DOMOWA

Pojemność SPECJALISTYCZNA PIELĘGNACJA CIAŁA
cod.: PLV - Słoiczek 120 ml

Wskazania Silne działanie na cellulit tłuszczowy
Intensywny zabieg wyszczuplający i remodelujący, mający na celu redukcję miejscowych złogów tłuszczu na udach, brzuchu i biodrach. Modeluje kształty i wspomaga regenerację skóry. Zestaw zawiera: 1 MAGIC PANTS nasączone roztworem LIPO* - gotowe do użycia na jeden zabieg.

Korzyści

- Silne działanie na skórne objawy cellulitu.
- Silne działanie na tkankę tłuszczową.
- Ujędrniona i zwarta skóra.

Składniki aktywne Karnityna, kofeina, Ekstrakty z guarany, bluszczu, z liści miłorzębu japońskiego, zielonej kawy, ananasa i wąkrotki azjatyckiej, olejek eteryczny z mięty.

Sposób użycia Założyć nasączone MAGIC PANTS, a następnie jednorazowe spodnie foliowe. Pozostawić na 20-30 minut. Po wskazanym czasie działania, zdjąć spodnie. Dla większej skuteczności wmasować pozostałości roztworu aż do wchłonięcia. Zalecane jest stosowanie kremu REWIND rano i wieczorem. Zabieg można również połączyć z presoterapią.
Uwaga: SPODNIE MAGIC można prać ręcznie lub w pralce w temperaturze 30°C (maksymalnie 6 prań) i używać ponownie z roztworem LIPO.

Ostrzeżenia TYLKO DO UŻYTKU ZEWNĘTRZNEGO.
Nie stosować w czasie ciąży.

Inci *Soluzione LIPO: Aqua, Polysorbate 20, Glycerin, Polyglyceryl-4 caprate, Carnitine, Caffeine, Paullinia cupana, seed extract, Hedera helix leaf extract, Ginkgo biloba leaf extract, Coffea arabica seed extract, Centella asiatica extract, Ananas sativus fruit extract, Mentha piperita oil, Cetyl hydroxyethylcellulose, Sodium gluconate, Coco-glucoside, Sodium hydroxyde, Benzyl alcohol, Ethylhexylglycerin, Benzoic acid, Sorbic acid, Phenoxyethanol, Parfum, Linalool, Limonene.

MAGIC SOLUTION LIPO

PLYN DO NASĄCZANIA SPODENEK MAGIC PANTS

– cellulit tłuszczowy



Linia DOMOWA

Pojemność SPECJALISTYCZNA PIELĘGANCJA CIAŁA
cod.: PLFL - Butelka 500 ml

Wskazania Silne działanie na cellulit tłuszczowy
Gotowy do użycia roztwór do MAGIC PANTS. Intensywny zabieg wyszczuplający i remodelujący, mający na celu redukcję miejscowych złogów tłuszczu na udach, brzuchu i biodrach. Modeluje kształty i wspomaga regenerację skóry.

Korzyści

- Silne działanie na objawy skórne cellulitu.
- Silne działanie na tkankę tłuszczową.
- Ujędrniona i zwarta skóra.

Składniki aktywne Karnityna, kofeina, ekstrakty z guarany, bluszczu, z liści mitorzębu japońskiego, zielonej kawy, ananasa i wąkrotki azjatyckiej, olejek eteryczny z mięty

Sposób użycia Po wypraniu i wysuszeniu MAGIC PANTS umieścić je w słoiku i wlać ilość płynu LIPO odpowiadającą nacięciu. Poczekać, aż będą całkowicie nasączone.
Założyć MAGIC PANTS, a następnie jednorazowe spodnie foliowe.
Pozostaw na 20-30 minut. Po wskazanym czasie działania, zdjęć spodnie.
Dla większej skuteczności wmasuj pozostałości roztworu aż do wchłonięcia.
Zalecane jest stosowanie kremu REWIND rano i wieczorem.
Zabieg można również połączyć z presoterapią.
Wyprać MAGIC PANTS ręcznie lub w pralce w 30°C (max 6 prań) i po wyschnięciu włożyć z powrotem do słoika.

Ostrzeżenia TYLKO DO UŻYTKU ZEWNĘTRZNEGO.
Nie stosować w czasie ciąży.

Inci Aqua, Polysorbate 20, Glycerin, Polyglyceryl-4 caprate, Carnitine, Caffeine, Paullinia cupana, seed extract, Hedera helix leaf extract, Ginkgo biloba leaf extract, Coffea arabica seed extract, Centella asiatica extract, Ananas sativus fruit extract, Mentha piperita oil, Cetyl hydroxyethylcellulose, Sodium gluconate, Coco-glucoside, Sodium hydroxyde, Benzyl alcohol, Ethylhexylglycerin, Benzoic acid, Sorbic acid, Phenoxyethanol, Parfum, Linalool, Limonene.

MAGIC PANTS DRAIN

SPODNIE DRENUJĄCE NA CELLULIT TŁUSZCZOWY



Linia DOMOWA

Pojemność SPECJALISTYCZNA PIELĘGNACJA CIAŁA
cod.: PDV - Słoiczek 120 ml

Wskazania Działanie drenujące na cellulit tłuszczowy
Intensywny zabieg drenujący na cellulit, mający na celu wspomaganie drenażu nadmiaru płynów oraz wyraźną poprawę objawów skórnych w przypadku obecności cellulitu i zastoju płynów pozakomórkowych.
Zestaw zawiera: 1 MAGIC PANTS nasączone roztworem DRAIN Solution* - gotowe do użycia na jeden zabieg.

Korzyści

- Efekt drenujący
- Zabieg wspomagający redukcję cellulitu
- Ujędrniona i zwarta skóra

Składniki aktywne sól morską, sól magnezowa, skrzyp, wąkrotka azjatycka, ekstrakty z ananasa i brzozy, betaina, pantenol

Sposób użycia Założyć nasączone MAGIC PANTS, a następnie jednorazowe spodnie foliowe. Pozostawić na 20-30 minut. Po wskazanym czasie działania, zdjąć spodnie.
Dla większej skuteczności wmasować pozostałości roztworu aż do wchłonięcia.
Zalecane jest stosowanie kremu OMEOS rano i wieczorem.
Zabieg można również połączyć z presoterapią.
Uwaga: SPODNIE MAGIC można prać ręcznie lub w pralce w temperaturze 30°C (maksymalnie 6 prań) i używać ponownie z roztworem DRAIN.

Ostrzeżenia TYLKO DO UŻYTKU ZEWNĘTRZNEGO.
Nie stosować w czasie ciąży.

Inci *Soluzione DRAIN: Aqua, Sodium chloride, Glycerin, Maris sal, Magnesium sulfate, Equisetum arvense extract, Centella asiatica extract, Betula alba leaf extract, Ananas sativus fruit extract, Betaine, Panthenol, Lactic acid, Sodium gluconate, Polysorbate 20, CI 42051, Benzyl alcohol, Dehydroacetic acid, Sodium benzotriazolyl butylphenol sulfonate, Buteth-3, Tributyl citrate, Sodium benzoate, Potassium sorbate.

MAGIC SOLUTION DRAIN

PŁYN DO NASĄCZANIA SPODENEK MAGIC PANTS

– płyn drenujący na cellulit tłuszczowy



Linia DOMOWA

Pojemność SPECJALISTYCZNA PIELĘGANCJA CIAŁA
cod.: PDFL - Butelka 500 ml

Wskazania Działanie drenujące na cellulit tłuszczowy.
Gotowy do użycia roztwór do MAGIC PANTS. Intensywny zabieg drenujący na cellulit, mający na celu wspomaganie drenażu nadmiaru płynów oraz wyraźną poprawę wyglądu skóry w przypadku obecności cellulitu i zastoju płynów pozakomórkowych.

Korzyści

- Efekt drenażu
- Zabieg korygujący cellulit
- Ujędrniona i zwarta skóra

Składniki aktywne sól morską, sól magnezowa, skrzyp, wąkroćka azjatycka, ekstrakty z ananasa i brzozy, betaina, pantenol

Sposób użycia Po wypraniu i wysuszeniu MAGIC PANTS umieścić je w słoiczku i wlać ilość płynu DRAIN odpowiadającą nacięciu. Poczekać, aż będą całkowicie nasączone. Założyć MAGIC PANTS, a następnie jednorazowe spodnie foliowe. Pozostawić na 20-30 min. Po wskazanym czasie działania zdjąć spodnie. Dla większej skuteczności wmasować pozostałości roztworu, aż do wchłonięcia. Zalecane jest stosowanie kremu OMEOS rano i wieczorem. Zabieg można również połączyć z presoterapią. Wyprać MAGIC PANTS ręcznie lub w pralce w 30°C (max 6 prań) i po wyschnięciu włożyć z powrotem do słoika.

Ostrzeżenia TYLKO DO UŻYTKU ZEWNĘTRZNEGO.
Nie stosować w czasie ciąży.

Inci Aqua, Sodium chloride, Glycerin, Maris sal, Magnesium sulfate, Equisetum arvense extract, Centella asiatica extract, Betula alba leaf extract, Ananas sativus fruit extract, Betaine, Panthenol, Lactic acid, Sodium gluconate, Polysorbate 20, CI 42051, Benzyl alcohol, Dehydroacetic acid, Sodium benzotriazolyl butylphenol sulfonate, Buteth-3, Tributyl citrate, Sodium benzoate, Potassium sorbate.

MAGIC PANTS TONO

SPODNIE REMODELUJĄCE I TONIZUJĄCE



Linia DOMOWA

Pojemność SPACJALISTYCZNA PIELĄGNACJA CIAŁA
cod.: PTV - Słoiczek 120 ml

Wskazania Intensywne działanie remodelujące i tonizujące.
Intensywnie remodelujący zabieg ujędrniający, mający na celu poprawę kolorytu skóry na udach, brzuchu i biodrach. Sprzyja przywróceniu zwartości skóry, remodeluje kształty nadając sylwetce wyraźnie ujędrnioną i poprawioną kondycję.
Zestaw zawiera: 1 MAGIC PANTS nasączone roztworem TONO* - gotowe do użycia na jeden zabieg.

Korzyści

- Działanie przebudowujące
- Działanie zagęszczające
- Działanie tonizujące

Składniki aktywne żeń-szeń koreański, ekstrakt z owoców goji, winorośl właściwa, betaina, rekonstruowany NMF, erytruloza, pullulan, kwas hialuronowy, witamina B3, mocznik

Sposób użycia Załóż nasączone MAGIC PANTS, a następnie jednorazowe spodnie foliowe. Pozostawić na 20-30 minut. Po wskazanym czasie działania, zdjęć spodnie.
Dla większej skuteczności wmasować pozostałości roztworu aż do wchłonięcia.
Zalecane jest stosowanie kremu B-LOVE rano i wieczorem.
Zabieg można również połączyć z presoterapią.
Uwaga: SPODNIE MAGIC można prać ręcznie lub w pralce w temperaturze 30°C (maksymalnie 6 prań) i używać ponownie z roztworem TONO.

Ostrzeżenia TYLKO DO UŻYTKU ZEWNĘTRZNEGO.

Inci *Soluzione TONO: Aqua, Polysorbate 20, Glycerin, Polyglyceryl-4 caprate, Lycium barbarum fruit extract, Panax ginseng root extract, Vitis vinifera leaf extract, Betaine, Sodium Lactate, Sodium PCA, Erythrose, Pullulan, Sodium hyaluronate, Xylitol, Fructose, Glycine, Lactic acid, Niacinamide, Urea, Cetyl hydroxyethylcellulose, Sodium gluconate, Coco-glucoside, Sodium benzotriazolyl butylphenol sulfonate, Buteth-3, Tributyl Citrate, Phenoxyethanol, Sorbic acid, Benzoic acid, Sodium hydroxide, Ethylhexylglycerin, Benzyl alcohol, CI 14720, CI 42090, CI 28440, CI 42051, Parfum.

MAGIC SOLUTION TONO

PLYN DO NASĄCZANIA SPODENEK MAGIC PANTS

– remodelujący i tonizujący



Linia DOMOWA

Pojemność SPECJALISTYCZNA PIELĘGANCJA CIAŁA
cod.: PTFL - Butelka 500 ml

Wskazania Intensywne działanie remodelujące i tonizujące.
Gotowy do użycia roztwór do MAGIC PANTS. Intensywnie remodelujący zabieg ujędrniający mający na celu przywrócenie kolorytu skóry na udach, brzuchu i biodrach. Sprzyja przywróceniu zwartości skóry, remodeluje kształty nadając sylwetce wyraźnie ujędrniony i wzmocniony wygląd.

Korzyści

- Działanie przebudowujące
- Działanie zagęszczające
- Działanie tonizujące

Składniki aktywne żeń-szeń koreański, ekstrakt z owoców goji, winorośl właściwa, betaina, rekonstruowany NMF, erytruloza, pullulan, kwas hialuronowy, witamina B3, moczNIK

Sposób użycia Po wypraniu i wysuszeniu MAGIC PANTS umieścić je w słoiczku i wlać ilość płynu TONO odpowiadającą nacięciu. Poczekać, aż będą całkowicie nasączone. Założyć MAGIC PANTS, a następnie jednorazowe spodnie foliowe. Pozostawić na 20-30 min. Po wskazanym czasie działania zdjąć spodnie. Dla większej skuteczności wmasować pozostałości roztworu, aż do wchłonięcia. Zalecane jest stosowanie kremu B-LOVE rano i wieczorem. Zabieg można również połączyć z presoterapią. Wyprać MAGIC PANTS ręcznie lub w pralce w 30°C (max 6 prań) i po wyschnięciu włożyć z powrotem do słoika.

Ostrzeżenia TYLKO DO UŻYTKU ZEWNĘTRZNEGO.

Inci Aqua, Polysorbate 20, Glycerin, Polyglyceryl-4 caprate, Lycium barbarum fruit extract, Panax ginseng root extract, Vitis vinifera leaf extract, Betaine, Sodium Lactate, Sodium PCA, Erythulose, Pullulan, Sodium hyaluronate, Xylitol, Fructose, Glycine, Lactic acid, Niacinamide, Urea, Cetyl hydroxyethylcellulose, Sodium gluconate, Coco-glucoside, Sodium benzotriazolyl butylphenol sulfonate, Buteth-3, Tributyl Citrate, Phenoxyethanol, Sorbic acid, Benzoic acid, Sodium hydroxide, Ethylhexylglycerin, Benzyl alcohol, CI 14720, CI 42090, CI 28440, CI 42051, Parfum.

CLEANSER 4.0

PRE-PEELING W SPRAYU



Linia PROFESJONALNA

Pojemność SPECJALISTYCZNA PIELĘGNACJA CIAŁA
COD. W10P - Butelka 100 ml

Wskazania Emulsja oczyszczająca w sprayu z kwasami AHA, BHA i PHA oraz łagodnymi środkami powierzchniowo czynnymi pochodzenia roślinnego. Skutecznie i delikatnie usuwa zanieczyszczenia skórne, wspomaga usuwanie nagromadzonej keratyny, zachowuje fizjologiczny poziom nawilżenia skóry i przygotowuje ją do kolejnych etapów zabiegu.
Wskazany do oczyszczania skóry przed zabiegami wykonywanymi szczególnie przy użyciu technologii laserowych i światła led, gdzie usunięcie zanieczyszczeń jest niezbędne do uzyskania maksymalnych rezultatów.

Korzyści

- Usuwanie zewnętrznych zanieczyszczeń
- Wspomaga usuwanie zrogowaciałego naskórka
- Utrzymuje nawilżenie skóry
- Przygotowuje skórę do kolejnych etapów zabiegu

Składniki aktywne Glukonolakton, kwas migdałowy i salicylowy, betaina, bardzo łagodne środki powierzchniowo czynne pochodzenia roślinnego.

Sposób użycia Równomiernie rozprowadzić preparat na obszar poddawany zabiegowi, pozostawić na kilka minut, a następnie usunąć nadmiar za pomocą suchej chusty.

Ostrzeżenia TYLKO DO UŻYTKU ZEWNĘTRZNEGO.

Inci Aqua, Glycerin, Polyglyceryl-4 caprate, Coco-glucoside, Lauryl glucoside, Polyglyceryl-2 Dipolyhydroxystearate, Betaine, Mandelic acid, Gluconolactone, Xylitol, Salicylic acid, Sodium nitrate, Polysorbote 20, Sodium gluconate, Citric acid, Benzyl alcohol, Dehydroacetic acid, Parfum.

SKIN SCRATCH

WYGŁADZAJĄCY PEELING DO CIAŁA



Linia PROFESJONALNA/DOMOWA

Pojemność PEELING DO CIAŁA
COD. W0141 - Butelka 250 ml

Wskazania Dzięki unikalnej kompozycji składników peeling oddziałuje w potrójny sposób - enzymatycznie (papaina, bromelaina), mechanicznie (zmikronizowane włókna migdałów i orzechów laskowych) oraz chemicznie (AHA - kwas migdałowy i PHA - glukonolakton). Jednocześnie sama reologia produktu pozwala na wykonywanie na nim intensywnego masażu. SKIN SCRATCH jednocześnie stanowi bardzo delikatny peeling połączony z głębokim oczyszczeniem skóry, działa na zmniejszenie warstwy rogowej naskórka usuwając nadmiar martwych komórek i ułatwiając fizjologiczny obrót komórkowy. Preparat może być łączony z takimi technologiami jak RF bezigłowy, endermologia/icoone, czy fala uderzeniowa. Zabiegi zaleca się w następującej kolejności - najpierw Hi-Tech, a następnie aplikacja i masaż preparatem SKIN SCRATCH - wszystko to w celu zintensyfikowania efektów zabiegu, tj. pobudzenia mikrokrążenia, stymulacji fibroblastów, dodatkowej eksfoliacji warstwy rogowej naskórka. Odpowiedni dla każdego rodzaju skóry, zwłaszcza suchej, skłonnej do łuszczenia się. Pozostawia skórę elastyczną i aksamitną dzięki zmiękczającemu działaniu mikroolejków z migdałów i jojoby. Efekt SKIN SCRATCH jest widoczny od pierwszego zastosowania: skóra odzyskuje jednorodność i gładkość, stając się podatna na kolejne etapy zabiegu.

Korzyści

- Głęboki i skuteczny peeling mechaniczny.
- Natychmiastowe działanie wygładzające i zmiękczające.
- Głębokie i delikatne działanie oczyszczające.
- Przygotowuje skórę do kolejnych etapów zabiegu.

Składniki aktywne mikronizowany proszek z łupin migdałów i orzechów laskowych, olej migdałowy i jojoba, kwas migdałowy (AHA), glukonolakton (PHA), ekstrakt z papai i ananasa

Sposób użycia Aplikować produkt wykonując delikatny masaż, ruchami okrężnymi. Pozostawić na kilka minut i usunąć wilgotną chustką zabiegową. Wysuszyć i nałożyć odpowiedni krem w zależności od zabiegu, który ma być wykonany.

Ostrzeżenia TYLKO DO UŻYTKU ZEWNĘTRZNEGO.
Przechowywać w miejscu niedostępnym dla dzieci. Unikać kontaktu z oczami i błonami śluzowymi.

Inci Aqua, Ethylhexyl palmitate, Glycerin, Coconut alkanes, Hydrogenated polydecene, Steareth-21, Steareth-2, Cetearyl alcohol, Prunus amygdalus dulcis shell powder, Corylus avellana shell powder, Mandelic acid, Gluconolactone, Ananas sativus extract, Papain, Simmondsia chinensis seed oil, Triticum vulgare germ oil, Prunus amygdalus dulcis oil, Citrus aurantium dulcis peel oil, Coco-caprylate/caprate, Limonene, Tocopherol, Sodium gluconate, Citric acid, Dimethicone, Dehydroacetic acid, Benzyl alcohol, Parfum.

LVY
LOVELY COSMETICS
BY ITALIAN BEAUTY

CORPOREA

PEELING MIGDAŁOWY



Linia DOMOWA

Pojemność CIAŁO
COD.: W67- Butelka 200 ml

Wskazania Peeling ciała najnowszej generacji, skuteczny i uwzględniający fizjologię skóry. CORPOREA to innowacyjny domowy peeling, który w połączeniu z innymi specjalistycznymi produktami nie wymaga sputkiwania po aplikacji. Dzięki połączeniu składników technologicznych z określonym działaniem, działa wielofazowo na różnych poziomach. W pierwszej fazie, dzięki keratoplastycznemu działaniu mocznika, zmiękcza i usuwa warstwę rogową naskórka. W kolejnej fazie, opartej na zintegrowanym działaniu alfa- i polihydroksykwasów oraz w fazie końcowej, charakteryzującej się delikatnym wygładzającym działaniem aminokwasów. Celem jest bardziej chłonna skóra i regeneracja fizjologiczna, charakterystyczna dla peelingsów nowej generacji. Stosowany w przypadku określonych protokołów i zabiegów przyspiesza osiągnięcie pożądaných efektów i wzmacnia ich skuteczność.

Korzyści

- Działanie keratolityczne i keratoplastyczne.
- Chemiczny peeling rozświetlający.
- Peeling aminokwasowy wygładzający
- Działanie pobudzające
- Wzmocnienie określonych zabiegów

Składniki aktywne kwas glikolowy, migdałowy, jabłkowy i salicylowy związany z mocznikiem, treoniną, acetyloglukozaminą, argininą, karnityną i MSM (metylosulfonilometan)

Sposób użycia Rozprowadzić w małych ilościach na nogach, udach, pośladkach, biodrach i brzuchu, masując okrężnymi ruchami przez 5-10 minut, następnie usunąć sputkując ciepłą wodą. W przypadku niektórych zabiegów usunięcie może nie być konieczne: odnieść się do konkretnych protokołów.

Ostrzeżenia TYLKO DO UŻYTKU ZEWNĘTRZNEGO. Unikać kontaktu z oczami. Umyć ręce po aplikacji.

Inci Aqua, Glycolic acid, Mandelic acid, Acetylglucosamine, Urea, Glycerin, Arginine, Threonine, Carnitine, Malic acid, Gluconolactone, Methylsulfonilmethane, Citric acid, Betaine, Sodium citrate, Salicylic acid, Citrus limon peel oil, Polyglyceryl-4 caprate, Polyglyceryl-2 dipolyhydroxystearate, Polysorbate 20, Xanthan gum, Sodium hydroxide, Bis-PEG-12 dimethicone, Benzyl alcohol, Dehydroacetic acid, Citral, Limonene.

VOLCANIC GOMMAGE

KURACJA DETOKSYKUJĄCA



Linia PROFESJONALNA

Pojemność PEELING DO CIAŁA
COD. W61 – Słoiczek 1000 g

Wskazania Peeling-gommage w formie kremowej emulsji o działaniu wygładzającym i oczyszczającym. Zawiera składniki mineralne i roślinne, pochodzenia wulkanicznego i polinezyjskiego, o działaniu złuszczącym: mechanicznym, dzięki mikrocząsteczkom o zróżnicowanej granulometrii pumeksu i kokosa, chemicznym, powiązanym z glukonolaktonem (PHA) i kwasem mlekowym (AHA) oraz działaniem enzymatycznym, dzięki obecności ekstraktów z ananasa oraz papai. Aplikacja VOLCANIC GOMMAGE sprawia, że skóra staje się miękka i rozświetlona, pozbawiona zgrubień i resztek zanieczyszczeń. Zaprojektowany jako kompletny, rozświetlający i detoksykujący pojedynczy zabieg, VOLCANIC GOMMAGE może być również stosowany jako wstępna faza wieloetapowych specjalistycznych protokołów zabiegowych.

Korzyści

- Mechaniczne działanie złuszczące
- Chemiczne działanie złuszczące
- Enzymatyczne działanie złuszczące
- Natychmiastowy efekt wygładzenia i rozświetlenia

Składniki aktywne pumeks, włókno kokosowe i pulpa kokosowa, glukonolakton (PHA), kwas mlekowy (AHA), ekstrakty z ananasa i papai

Sposób użycia Nałożyć równomiernie na obszary zabiegowe (nogi, pośladki, biodra, brzuch, ramiona), wykonując mniej lub bardziej intensywny i długotrwały masaż dłońmi w zależności od pożądanego stopnia złuszczenia. Usunąć pod prysznicem lub wilgotną chustą zabiegową.

Ostrzeżenia TYLKO DO UŻYTKU ZEWNĘTRZNEGO.
Trzymać poza zasięgiem dzieci.
Unikać kontaktu z oczami i błonami śluzowymi.

Inci Aqua, Hydrogenated polydecene, Ethylhexyl palmitate, Dimethicone, Steareth-2, Cetearyl alcohol, Glycerin, Steareth-21, Prunus amygdalus dulcis oil, Pumice, Cocos nucifera fruit extract, Cocos nucifera shell powder, Volcanic sand, Calcium carbonate, Ananas sativus fruit extract, Papain, Carica papaya fruit extract, Gluconolactone, Lactic acid, Tocopherol, Sodium gluconate, Mica, Dimethiconol, Benzyl alcohol, Phenoxyethanol, Sodium benzoate, Chlorphenesin, Ethylhexyl-glycerin, Dehydroacetic acid, Cyclopentasiloxane, CI 77891, CI 77499, CI 77491, Limonene, Linalool, Parfum.

PHYSIO PEEL

PROAKTYWNY PEELING TECHNICZNY



Linia PROFESJONALNA

Pojemność PEELING CORPO
COD. W058M – Butelka 300 ml

Wskazania Peeling do ciała najnowszej generacji PHYSIO PEEL to prawdziwie innowacyjny zabieg, którego nie trzeba spłukiwać po aplikacji (w protokołach łączonych zalecane jest zmycie produktu). Dzięki połączeniu składników i technologii uzyskujemy specyficzne działanie na kilku poziomach, przygotowując skórę do przyjęcia substancji funkcjonalnych charakteryzujących poszczególne zabiegi oraz stymulując fizjologiczne procesy regeneracyjne bez indukowania uszkodzeń skóry typowych dla tradycyjnych agresywnych peelingów. Stosowany w przypadku licznych protokołów zabiegowych LVY, PHYSIO PEEL stanowi idealną, skuteczną, bezpieczną i proaktywną fazę przygotowania do kolejnych etapów zabiegów. Świetnie sprawdza się jako promotor przenikania składników aktywnych z dalszych etapów zabiegowych, tzn. jest to idealny wstęp do zabiegu, który usuwa martwe korneocyty - skóra jest tym samym bardziej podatna na przyjmowanie nowych substancji aktywnych. Dodatkowo preparat zawiera kofeinę i karnitynę, które wykazują genialne działanie antycellulitowe. Polecany w protokołach termoaktywnych (rozgrzewających, bądź chłodzących). W terapiach hybrydowych z urządzeniami Hi-Tech może być wykonywany przed masażem podciśnieniowym, w celu wstępnej stymulacji mikrokrążenia i złuszczenia warstwy rogowej.

Korzyści

- Peeling chemiczny i działający keratoplastycznie
- Wspomaga receptywność skóry
- Wspomaga penetrację hydrofilowych i lipofilowych składników aktywnych
- Działa przeciwutleniająco
- Substancje funkcjonalne o działaniu energetyzującym i drenującym

Składniki aktywne kwas mlekowy i migdałowy (AHA), acetyloglukozamina (NAG), dimetylosulfon, mocznik, kofeina, karnityna, limonen

Sposób użycia Nałożyć PHYSIO PEEL na suchą skórę, krótko masując.
Alternatywnie, nakładać miejscowo na obszary skóry, które mają być poddane zabiegowi.
Obszar poddany zabiegowi owinąć folią, pozostawić na 7-10 minut. Usunąć folię i kontynuować kurację bez mycia, wchłaniając nadmiar produktu lekkim masażem.

Ostrzeżenia TYLKO DO UŻYTKU ZEWNĘTRZNEGO. Trzymać poza zasięgiem dzieci. Unikać kontaktu z oczami i błonami śluzowymi, po zastosowaniu preparatu dokładnie umyć ręce.

Inci Aqua, Lactic acid, Mandelic acid, Dimethyl sulfone, Acetyl glucosamine, Urea, Propylene glycol, Glycerin, Bis-Peg-12 dimethicone, Caffeine, Carnitine, Polysorbate 20, Arginine, Citrus limon peel oil, Limonene, Xanthan gum, Dehydroacetic acid, Benzyl alcohol, Linalool.

PRO SUN PEEL

PEELING DO CIAŁA



Linia PROFESJONALNA

Pojemność PEELING DO CIAŁA
COD. LSP1 – Butelka 500 ml

Wskazania Peelingujący masaż ciała, opracowany specjalnie w celu przygotowania skóry do ekspozycji na słońce lub solarium. Posiada skuteczne i ochronne składniki funkcjonalne. Zapobiega fotouszkodzeniom i fotostarzeniu, powstawaniu przebarwień skórnych, fotoindukowanym zgrubieniom i suchości skóry. PRO SUN PEEL zawiera glukonolakton i kwas laktobionowy (PHA), związane z moczniakiem, arginina, betainą oraz ekstraktami z kurkumy i czerwonej winorośli. Substancje te promują i wspierają odpowiedni poziom nawilżenia i funkcjonalność fizjologicznej bariery skórnej, przeciwdziałając jednocześnie powstawaniu wolnych rodników oraz uszkodzeniom oksydacyjnym wywołanym promieniowaniem UV.

Korzyści

- Chroni przed fotouszkodzeniami.
- Zapobiega fotostarzeniu.
- Szybsza i trwalsza opalenizna.
- Bardziej intensywna, jednolita i rozświetlona cera.
- Nawilżona, miękka, elastyczna i jedwabista skóra.

Składniki aktywne glukonolakton, kwas laktobionowy (PHA), kwas jabłkowy w amfoterycznym systemie buforującym aminokwasy, moczniak, betaina, ekstrakt z winorośli właściwej miareczkowany polifenolami i ekstrakt z kurkumy miareczkowany w kurkuminie

Sposób użycia Nałożyć PRO SUN PEEL, delikatnie masując przez około 5 minut. Zawinąć w folię i pozostawić na 10 minut – celem intensywnego działania. Zdjąć folię i nałożyć PRO SUN CREAM bez mycia, wykonując końcowy masaż przez około 10 minut. Nie zmywać pod koniec zabiegu. W razie pozostawienia produktu i nałożenia na niego PRO SUN CREAM - należy poinformować klienta/klientkę o tym, iż skóra będzie lepka - najlepiej przygotować klienta przed zabiegiem, tak, aby ubrał odpowiednią odzież (krótkie spodenki, krótka koszulka, ciemne kolory, ponieważ produkt może pozostawiać po sobie ślady).

Ostrzeżenia TYLKO DO UŻYTKU ZEWNĘTRZNEGO.
Trzymać poza zasięgiem dzieci.
Unikać kontaktu z oczami i błonami śluzowymi, po zastosowaniu preparatu dokładnie umyć ręce.

Inci Aqua, Gluconolactone, Propylene glycol, Glycerin, PEG-6 caprylic/capric glycerides, Arginine, Urea, Lactobionic acid, Malic acid, Betaine, Sodium hydroxyde, Vitis vinifera fruit extract, Maltodextrin, Curcuma longa root, extract, Polysorbate 20, Xanthan gum, Citric acid, Benzyl alcohol, Dehydroacetic acid.

TOMMY 45 PEEL

PEELING DO CIAŁA – WYGŁADZAJĄCY I ENERGETYZUJĄCY



Linia PROFESJONALNA

Pojemność PEELING DO CIAŁA
COD. W0039 – Butelka 200 ml

Wskazania Mocno skoncentrowany, intensywny peeling chemiczny o silnie wygładzającym działaniu skomponowany z mieszanki kwasów organicznych stworzonych w celu głębokiej odnowy górnych warstw naskórka. Zmniejsza zgrubienia warstwy rogowej naskórka oraz poprawia obrót komórkowy i metabolizm, na korzyść gładkiej, nawilżonej, promiennej, miękkiej i zwartej skóry. Polecany jako zabieg początkowy w ramach różnych protokołów na ciało. Świetnie sprawdzi się przy takich dermatozach jak zapalenie mieszków włosowych /folliculitis/ (ze względu na obecność kwasów oraz mocznika).

Korzyści

- Peeling o działaniu wygładzającym i rozświetlającym.
- Redukcja zgrubień warstwy rogowej skóry.
- Stymuluje odnowę skóry.
- Zwiększenie stopnia nawilżenia.

Składniki aktywne kwas glikolowy i migdałowy (AHA), kwas pirogronowy (AKA), glukonolakton (PHA) i kwas jabłkowy w aminokwasowym amfoterycznym systemie buforującym

Sposób użycia Nakładać na suchą skórę krótkim masażem i pozostawić na 5/7 minut. Intensyfikacja działania: pozostawić owijając folią (oprócz piersi). Po aplikacji spłukać wodą. Produkt zaleca się nakładać w rękawiczkach nitrylowych (terapeuta) oraz uprzedzić klienta o ewentualnych odczuciach (pieczenie, ocieplenie, mrowienie skóry). Odczucia te są przewidywalną reakcją związaną z obecnością peelingów chemicznych (kwas glikolowy, migdałowy, glukonolakton, kwas jabłkowy, kwas pirogronowy).

Ostrzeżenia TYLKO DO UŻYTKU ZEWNĘTRZNEGO. Trzymać poza zasięgiem dzieci. Po użyciu dokładnie umyć ręce. Działa drażniąco na oczy i błony śluzowe. Nie stosować na obszary ciała z kruchością naczyń włosowatych. Po zabiegu należy odczekać 48 godzin przed ekspozycją na słońce lub seansami w solarium.

Inci Aqua, Glycolic acid, Mandelic acid, Gluconolactone, Urea, Glycerin, Arginine, Malic acid, Pyruvic acid, Sodium hydroxyde, Polysorbate-20, Xanthan gum, Benzyl alcohol, Dehydroacetic acid.

HYPER GEL

TECHNICZNY ŻEL NOŚNY



Linia PROFESJONALNA

Pojemność ŻELE FUNKCJONALNE
COD. W055M – Butelka 300 ml

Wskazania Funkcjonalizowany techniczny żel nośny do specyficznego korygowania miejsc gromadzenia się lokalnych złogów tłuszczu. HYPER GEL zawiera ekstrakt z papryki, którego specyficzna funkcjonalność wyraża się w synergii działania z kofeiną, karnityną i fosfatydylocholiną w celu wspierania fizjologicznej dynamiki metabolizmu skóry. Ze względu na genialny dobór liporedukcyjnych składników aktywnych, tj. kofeina, fosfatydylocholina, karnityna, wyciąg z kawowca, wyciąg z nasion guarany, kapsaicynę, escyna oraz nikotynian metylowy - jest to idealny produkt do zabiegów redukujących.
Idealny do łączenia z przemian z Cell Active Ice, zapewniając synergistyczne przeciwstawne właściwości termiczne ekstraktu z papryki i mentolu.

Korzyści

- Działanie energetyzujące
- Efekt redukcji
- Działanie tonizujące
- Działanie uelastyczniające i wygładzające skórę

Składniki aktywne fosfatydylocholina, kofeina, karnityna, betaina, escyna, ksylitol, ekstrakty z guarany i zielonej herbaty, papryka, nikotynian metylu

Sposób użycia Zastosuj HYPER GEL miejscowo na obszarach skóry, które mają być poddawane zabiegowi, takich jak boki i plecy. Masuj aż do wchłonięcia.
UWAGA! Ze względu na zawartość kapsaicyny (wyciągu z papryczki chilli) oraz nikotyniany metylowego - produkt mocno stymuluje mikrocyrkulację i może powodować wyczuwalne ocieplenie i zaczerwienienie skóry. Należy uprzedzić klienta, o możliwości odczucia wyraźnego rozgrzania tkanki oraz lokalnego zaczerwienienia skóry (związanego ze stymulacją układu krążenia). Jest to normalna, przewidywana reakcja. Nie zaleca się łączenia tego produktu z technologiami Hi-Tech typu: fala radiowa, czy fala uderzeniowa, ze względu na ryzyko zbyt intensywnego przekrwienia oraz odczuć klienta.

Ostrzeżenia TYLKO DO UŻYTKU ZEWNĘTRZNEGO.
Po zastosowaniu preparatu dokładnie umyć ręce i unikać kontaktu z oczami i błonami śluzowymi. Nie stosować w czasie ciąży lub w przypadku kruchości naczyń włosowatych.

Inci Aqua, Proylene glycol, Polysorbate 20, Glycerin, Caffeine, Bis-PEG-12 Dimethicone, Trideceth-9, PEG-40 hydrogenated castor oil, Phosphatidylcholine, Carnitine, Paullinia cupana extract, Coffea arabica extract, Capsicum annuum fruit extract, Betain, Xylitol, Escin, Methyl nicotinate, Cetyl hydroxyethyl cellulose, Isohexadecane, Sodium gluconate, Xanthan gum, Sodium acrylate/sodium acryloyldimethyl taurate copolymer, Polysorbate 80, PPG-26 buteth-26, Sodium hydroxide, Lactic acid, Ethylhexylglycerin, Benzoic acid, Benzyl alcohol, Sorbic acid, Phenoxyethanol, Parfum, Benzyl Salicylate, Citral, Eugenol, Hexyl Cinnamal, Limonene, Linalool.

OSMO GEL

OSMOTYCZNA EMULSJA SOLNA



Linia PROFESJONALNA

Pojemność ŻELE FUNKCJONALNE
COD. W056M – Butelka 300 ml

Wskazania Żelowana emulsja zawierająca 15% osmolitów, specjalnie opracowana, aby zapobiegać i przeciwdziałać zastojom, jednocześnie promując mechanizmy przywracania i utrzymywania homeostazy płynów śródmiąższowych. Dzięki wysokiej zawartości soli morskiej żel Osmo został wzbogacony solami z Morza Martwego oraz magnezem. Formuła zawiera również komplementarną pulę składników o specyficznym działaniu, takich jak MSM, limonen i kwas salicylowy, mających na celu promowanie przenikania przez skórę substancji funkcjonalnych. Przyjemna, lekko kremowa emulsja, która bardzo szybko się wchłania. Może być z powodzeniem stosowana przed zabiegami masażu podciśnieniowego (endermologia/icoone) w celu wspomaganie procesu drenażu limfatycznego. W protokołach zabiegowych może być stosowany zarówno jako kolejny element zabiegu, jak i może być pozostawiany na skórze jako wykończenie zabiegu.

Korzyści

- Osmotyczne działanie drenażujące soli morskich z Morza Martwego i magnezu
- Wspomaga leczenie zastojów śródmiąższowych
- Ochronne działanie antyoksydacyjne
- Miękką i gładką skórą

Składniki aktywne sól morską, sole z Morza Martwego, siarczan magnezu, glukonolakton, MSM (metylosulfonylometan), kofeina, escyna, karnityna, tripeptyd-1, ekstrakt z porostu arktycznego, bluszczu, wyciąg z korzenia myszopłochu kolczastego, lecytyna, kwas salicylowy

Sposób użycia Zastosować OSMO GEL, wykonując krótki miejscowy masaż na dotkniętych obszarach. Pozostawić na 5 minut, po czym bez zmywania przystąpić do kolejnych faz zabiegu.

Ostrzeżenia TYLKO DO UŻYTKU ZEWNĘTRZNEGO.
Unikać kontaktu z oczami i błonami śluzowymi, po zastosowaniu preparatu dokładnie umyć ręce. Nie stosować w okresie ciąży oraz w przypadku dysfunkcji tarczycy.

Inci Aqua, Sodium chloride, Dicaprylyl carbonate, Hydrogenated polydecene, Maris sal, Steareth-2, Glycerin, Cetearyl alcohol, Steareth-21, Cyclopentasiloxane, Magnesium sulfate, Simmondsia chinensis seed oil, Gluconolactone, Dimethylsulfone, Caffeine, Carnitine, Escin, Hedera helix extract, Ruscus aculeatus root extract, Lecithin, Chondrus crispus, Tripeptide-1, Salicylic Acid, Xanthan gum, Tocopherol, Tea-hydroiodide, Sodium gluconate, Butyl methoxydibenzoylmethane, Silica, Dimethicone, Butylene glycol, Maltodextrin, Potassium sorbate, Benzoic acid, Caprylyl glycol, Phenoxyethanol, Benzyl alcohol, Sorbic acid, Ethylhexylglycerin, Sodium benzoate, Parfum, Hexyl cinnamal, Benzyl salicylate, Limonene, Linalool, Geraniol.

SLIM GEL

ŻEL TECHNICZNY O DZIAŁANIU WYSZCZUPLAJĄCYM



Linia PROFESJONALNA

Pojemność ŻELE FUNKCJONALNE
COD. W057M – Butelka 300 ml

Wskazania ŻEL TECHNICZNY O DZIAŁANIU WYSZCZUPLAJĄCYM
Formuła z fosfatydylocholiną, połączoną z substancjami funkcjonalnymi zwalczającymi złogi tłuszczu. Działa miejscowo poprzez wspomaganie przywracania homeostazy głębokich warstw skóry, drenażu wszelkich zastojuw śródmiąższowych oraz reaktywacji fizjologicznego metabolizmu lipidów.
Żel liporedukcyjny do ciała, posiadający właściwości drenujące, dzięki zawartości fosfatydylocholin, kofeiny, karnityny, wąkrotki azjatyckiej, ekstraktu z korzenia Rusczyka kolczastego i escyny świetnie sprawdza się jako funkcjonalny preparat antycellulitowy. Produkt należy delikatnie wmasować. Aby zintensyfikować jego działanie - warto po jego aplikacji zastosować OSMO GEL. Należy również zwrócić uwagę na zabarwienie produktu (kolor brązowy)- z tego względu zaleca się uprzedzenie klienta o ubiorze, aby uniknąć pobrudzenia odzieży.
SLIM GEL jest idealnym środkiem wspomagającym w zabiegach mających na celu przywrócenie jędrności i napięcia, zmniejszenie obrzęków i miejscowych złogów tłuszczu.

Korzyści

- Żel techniczny o działaniu wyszczuplającym i drenującym
- Substancje funkcjonalne przeciwdziałające miejscowym złogom tłuszczu
- Ujędrniona i zwarta skóra

Składniki aktywne fosfitydylocholina, kofeina, karnityna, Tripeptyd-1, escyna, wyciągi z wąkrotki azjatyckiej, bluszczu, morskoczynu, rusczyka czerwonego, czerwonej winorośli, tawuły, borówki amerykańskiej i porostu arktycznego, lecytyna, olejek cytrynowy, limonen

Sposób użycia Zastosuj SLIM GEL wykonując lekki masaż całego ciała, łącznie z ramionami lub miejscowo na obszarach ciała zakwalifikowanych do zabiegu.

Ostrzeżenia TYLKO DO UŻYTKU ZEWNĘTRZNEGO.
Nie stosować w okresie ciąży oraz w przypadku dysfunkcji tarczycy.

Inci Aqua, Polysorbate 20, Phosphatidylcholine, Glycerin, Caffeine, Carnitine, Centella asiatica flower/leaf/stem extract, Ruscus aculeatus root extract, Hedera helix leaf extract, Vitis vinifera fruit extract, Spiraea ulmaria extract, Vaccinium myrtillus extract, Escin, Fucus vesiculosus extract, Tea-hydroiodide, Chondrus crispus extract, Lecithin, Tripeptide-1, Citrus limon peel oil, Limonene, Carbomer, Maltodextrin, Butylene glycol, Xanthan gum, Silica, Potassium sorbate, Sodium dehydroacetate, Sodium hydroxyde, Sodium gluconate, Sodium benzoate, Phenoxyethanol, Caprylyl glycol, Parfum. Citral.

DREN OFF

ŻEL O DZIAŁANIU DRENUJĄCYM



Linia PROFESJONALNA

Pojemność ŻELE FUNKCJONALNE
COD. W059M – Butelka 300 ml

Wskazania Płynny roztwór o specyficznym działaniu drenującym do niwelowania objawów cellulitu, takich jak skóra obrzękowa, hipotoniczna i skórka pomarańczowa. Jest to roztwór drenujący, który wykazuje jednocześnie działanie eksfoliacyjne - dzięki wysokiej zawartości kwasu mlekowego i glukonolaktonu (działanie chemiczne) oraz papainy i bromelainy (działanie enzymatyczne). Ze względu na jego płynną formułę może być stosowany jako jeden z pierwszych etapów zabiegowych, bądź samodzielnie /pod okluzją/ jako środek poślizgowy stosowany przy drenażu limfatycznym. Dzięki fosfatydylocholinie, w połączeniu ze skoncentrowanymi substancjami funkcjonalnymi o specyficznym działaniu, oprócz możliwości nasączenia bandaży estetycznych, DREN OFF jest doskonałym środkiem wspomagającym, przydatnym we wszystkich zabiegach antycellulitowych przeprowadzanych przy użyciu produktów i/lub maszyn zgodnie z określonymi protokołami.

Korzyści

- Aktywacja efektu drenującego
- Substancje funkcjonalne o działaniu drenującym i redukującym
- Ujędrniona i elastyczna skóra
- Działanie kojące

Składniki aktywne fosfatydylocholina, kofeina, karnityna, escyna, arginina, papaina, ruszczyk, wąkrotka, ekstrakty z czerwonej winorośli, tawuła, bluszcz, ananas, borówka, porost arktyczny, Tripeptyd-1, kwasy salicylowy i mlekowy, limonen, pomarańcza, cytryna i lawenda

Sposób użycia Nałożyć DREN OFF na całe ciało lekkim masażem aż do wchłonięcia. Przystąpić do kolejnych etapów zabiegu, które można przeprowadzić technikami manualnymi lub alternatywnie przy użyciu specjalistycznego sprzętu (elektroporator, elektrostymulator, terapia uciskowa, koc grzewczy, podczerwień itp.).
Bandaże: DREN OFF można rozcieńczać wodą (1 część DREN OFF: 3 części wody) i stosować do namaczania tradycyjnych bandaży.

Ostrzeżenia TYLKO DO UŻYTKU ZEWNĘTRZNEGO.
Unikać kontaktu z oczami i błonami śluzowymi, po zastosowaniu preparatu dokładnie umyć ręce. Nie stosować w okresie ciąży oraz w przypadku dysfunkcji tarczycy.

Inci Aqua, Lactic acid, Glycerin, Dimethylsulfone, Polysorbate 20, Phosphatidylcholine, Gluconolactone, Caffeine, Carnitine, Maltodextrin, Arginine, Papain, Lecithin, Ruscus aculeatus root extract, Centella asiatica flower/leaf/stem extract, Vitis vinifera fruit extract, Spirea ulmaria extract, Hedera helix leaf extract, Ananas sativus extract, Escin, Vaccinium myrtillus extract, Chondrus crispus, Tripeptide-1, Salicylic acid, Limonene, Citrus limon peel oil, Citrus aurantium dulcis peel oil, Lavandula angustifolia oil, Xanthan gum, Butylene glycol, Tea-hydroiodide, Silica, Linalool, Geraniol, Citral, Potassium sorbate, Caprylyl glycol, Benzyl alcohol, Dehydroacetic acid, Phenoxyethanol.

OZONE OIL

OLEJEK WZMACNIAJĄCY SKÓRĘ



Linia PROFESJONALNA

Pojemność OLEJEK FUNKCJONALNY
COD. W0233P – Butelka z zakraplaczem 50 ml

Wskazania OLEJ OZONOWANY
Czysta ozonowana oliwa z oliwek, wzbogacona kwasem salicylowym i migdałowym, które sprzyjają penetracji skóry. Ozone Oil wskazany jest do specyficznych zabiegów na twarz i ciało: idealny do cery trądzikowej, z rozszerzonymi porami i zaskórnikami, do skóry nadreaktywnej z powodu nadmiernego wydzielania sebum, do cery mieszanej i tłustej, a także do cery bardzo suchej lub suchej z objawami chronostarzenia i fotostarzenia.
Zwiększając dostępność tlenu w skórze, stymuluje transport składników odżywczych i ładuje skórę nową energią. Ozone Oil działa kojąco i zwalcza wolne rodniki, stymulując fizjologiczną funkcjonalność bariery skórnej.
Doskonały do stosowania na skórę narażoną na działanie potencjalnie szkodliwych czynników zewnętrznych, takich jak promieniowanie UV i nagłe zmiany temperatury, można go również stosować po depilacji.

Korzyści

- Równoważące i oczyszczające działanie na cerę trądzikową, mieszaną i tłustą.
- Kojące i normalizujące działanie na skórę reaktywną z powodu nadmiernego wydzielania łoju.
- Redukcja rozszerzonych porów i zaskórników.
- Działanie zmiękczające i uelastyczniające.

Składniki aktywne Oliwa z oliwek bogata w ozonki, kwas salicylowy i migdałowy (AHA, alfa-hydroksykwasy)

Sposób użycia Zastosuj OZONE OIL na leczonym obszarze lekkim masażem, aby ułatwić wchłanianie.

Ostrzeżenia TYLKO DO UŻYTKU ZEWNĘTRZNEGO.

Inci Ozonized olive oil, Salicylic acid, Mandelic acid.

T4B-01 Fluid

DINAMIZZANTE METABOLICO



Linia PROFESJONALNA

Pojemność ŻELE FUNKCJONALNE
COD. T4B-01 – Butelka 125 ml

Wskazania Intensywny zabieg „Body Sectorial Tone” dynamizujący metabolizm na biust, wewnętrzną stronę ramion, brzuch, wewnętrzną stronę ud. Stymuluje i wzmacnia aktywność skóry, reorganizuje i restrukturyzuje wszystkie warstwy skóry, przywracając i/lub wzmacniając sygnały anaboliczne tkanek. Spowalnia strukturalny katabolizm skóry i chroni przed stresem oksydacyjnym wywołanym czynnikami egzogennymi i endogennymi. Dzięki „systemowi głębokiej penetracji” obecnemu w T4B-01 FLUID, na który składa się kombinacja kwasów AHA, PHA i mocznika, w połączeniu z silnie nawilżającym i przenoszącym efekt okluzyjny T4B-02 MASK, składniki aktywne wnikają głęboko we wszystkie warstwy skóry. Produkt posiada gęstą, lepką formułę oraz intensywny, ciemnobrązowy kolor. Zalecany do stosowania jako jeden z pierwszych etapów zabiegowych. Wykazuje synergistyczne działanie złuszcząco (kompleks AHA-PHA) - nawilżająco - łagodzące (mocznik, niacynamid, pantenol). Zabieg ten można z powodzeniem łączyć z zabiegiem masażu podciśnieniowego całego ciała, bądź wybranych obszarów (endermologia/icoone) - należy jedynie uważać, iż preparat jest barwiący i wziąć to pod uwagę przy zakładaniu specjalnego ubrania do zabiegu masażu podciśnieniowego.

Korzyści

- Energetyzator metaboliczny skóry
- Restrukturyzacja skóry
- Ochrona przed stresem oksydacyjnym

Składniki aktywne Kompleks AHA - PHA (glukonolakton, kwasy glikolowy i laktobionowy) w amfoterycznym układzie buforowym z arginina, Mocznik, Niacynamid, Pantenol, Witamina A, Glukonian potasu, Betaina, Karnozyna, Kwas ksymenowy (Santalbic), Żel z aloesu, Ekstrakty z sosny zwyczajnej miareczkowane w Pycnogenolu i Ostropest plamisty miareczkowany w silymarynie, Melatonina, Kompleks peptydowy, Colostrum, Cyklopeptyd-5, Palmitoil tripeptyd-28, acetyloheksapaptyd-20, kwas 18-beta glicyretynowy, witamina E, betakaten

Sposób użycia Nałożyć T4B-01 FLUID na obszar poddawany zabiegowi, rozprowadzając go delikatnym masażem. Pozostawić na 15 - 20 minut. Postępować zgodnie z określonym protokołem zabiegowym: elektroporator lub okluzją przezroczystą folią przez około 20 minut. Nie myć i kontynuować stosując T4B-02 (patrz szczegółowy protokół).

Ostrzeżenia TYLKO DO UŻYTKU ZEWNĘTRZNEGO.
Unikać kontaktu z oczami i błonami śluzowymi.
Po aplikacji dokładnie umyć ręce.

Inci Aqua, Gluconolactone, Urea, Glycolic acid, Propylene glycol, Polysorbate-20, Arginine, Niacinamide, Panthenol, Caprylic/capric triglyceride, Polyglyceryl-2 Dipolyhydroxystearate, Lactobionic acid, Retinyl palmitate, Potassium gluconate, Betaine, Pinus pinaster leaf extract, maltodextrin, Silybum marianum seed extract, Maltodextrin, Carnosine, Xymeninic acid, Aloe barbadensis leaf juice powder, Melatonin, Whey protein, Cyclopeptide-5, Palmitoyl tripeptide-28, Acetyl hexapeptide-20, Glycyrrhetic acid, Lauryl glucoside, Glycerin, Tocopherol, Beta-carotene, Sodium hydroxyde, Xanthan gum, Dehydroacetic acid, Benzyl alcohol, Parfum.

OPERA PEELING

PEELING NA ROZSTĘPY



Linia PROFESJONALNA

Pojemność ŻELE FUNKCJONALNE
COD. W24P - Butelka 100 ml

Wskazania OPERA PEELING to dermo-złączający preparat, opracowany do redukcji skutków rozstępów, zarówno świeżych (czerwone smugi), jak i już zagojonych (białe smugi). OPERA PEELING składa się z organicznych kwasów glikolowych (AHA), metylosulfonylometanu (MSM) oraz aminokwasów typowych dla łańcuchów kolagenowych, w amfoterycznym układzie buforowym. Stosowany wyłącznie na dotknięte obszary, zapewnia delikatny peeling, reaktywuje biochemiczne sygnały odnowy skóry i czyni ją wysoce podatną na kolejne zabiegi regenerujące.

Korzyści

- Skuteczny, bezpieczny i delikatny peeling
- Stymuluje odbudowę skóry
- Wzmacnia efekt zabiegów regenerujących

Składniki aktywne kwas glikolowy (AHA), glukonolakton (PHA), kwas jabłkowy w aminokwasowym systemie buforującym, arginina, prolina, lizyna i glicyna, mocznik, metylosulfonylometan (MSM)

Sposób użycia Rozprowadzić OPERA PEELING odpowiednim pędzlem na leczonym obszarze, pozostawić owinięte folią na 7/10/15 minut (patrz szczegółowy protokół). Po wskazanym czasie działania spłukać wodą o temperaturze pokojowej i wysuszyć.

Ostrzeżenia TYLKO DO UŻYTKU ZEWNĘTRZNEGO.
Nie stosować na twarz, okolice oczu i błony śluzowe, po użyciu dokładnie umyć ręce. Zawiera kwasy organiczne i może wywoływać podrażnienia, jeśli nie jest stosowany prawidłowo. Trzymać poza zasięgiem dzieci.

Inci Aqua, Propylene glycol, Glycerin, Gluconolactone, Dimethylaminoethanol tartrate, Polysorbate 20, Methylsulfonylmethane, Proline, Lysine, Glycine, Arginine, Chamellia sinensis extract, Aspalathus linearis extract, Boswellia serrata extract, Mel, Tetrapeptide-14, Carnosine, Acetyl hexapeptide-20, Heptapeptide-7 Lecithin, palmitoyl tripeptide-28, Hexanoyl dipeptide-3 norleucine acetate, Lecithin Retinyl palmitate, Cyclopeptide-5, Lecithin, Ectoin, Whey protein, Hydrolyzed wheat protein, Zinc palmitoyl nonapeptide, Palmitoyl decapeptide-21, Oligopeptide-78, Decapeptide-22, Sodium gluconate, Xanthan gum, Butylene glycol, Benzyl alcohol, Benzoic acid, Sorbic acid, Sodium benzoate, Acohol, Phenoxyethanol, Ethylhexylglycerin.

OPERA SIERO

SERUM NA ROZSTĘPY



Linia PROFESJONALNA

Pojemność ŻELE FUNKCJONALNE
COD. W24P - Butelka 100 ml

Wskazania REGENERUJĄCY PEELING NAPRAWCZY
OPERA SIERO na rozstępy to serum szokowe o działaniu regenerująco-naprawczym opracowane dla estetycznego leczenia rozstępów, zarówno świeżych (czerwone smugi), jak i już zagojonych (białe smugi). Może być stosowane nie tylko na rozstępy, ale również na blizny - ze względu na doskonałe właściwości naprawcze i odbudowujące (kompleks peptydowy, kompleks aminokwasów, DMAE). Formuła składa się ze skoncentrowanej puli substancji funkcjonalnych o specyficznym działaniu, umieszczonych w synergicznym i wysoce wydajnym systemie nośników. OPERA SIERO należy nakładać bezpośrednio tylko na dotknięte obszary, gdzie działa dogłębnie stymulując i reaktywując fizjologiczne procesy naprawy i odnowy skóry.

Korzyści

- Głęboko regenerujące działanie stymulujące
- Działanie naprawcze
- Działanie przeciwutleniające i ochronne

Składniki aktywne Glukonolakton, DMAE, Metylosulfonilometan, Kompleks aminokwasów: Prolina, Lizyna, Glicyna, Arginina. Kompleks peptydowy: Tetrapeptyd-14, Acetylheapeptide-20, Palmitoyl tripeptyd-28, Heksanoil dipeptyd-3 octan norleucyny, Cyklopeptyd-5, Białko serwatki, Hydrolizowane białko pszenicy, Palmitoilnonapeptyd cynku, Dekapeptyd palmitoilu-21, Oligopeptyd-78, Dekapeptyd-22, karnozyna, ektoina, fosfolipidy, biofermentowane ekstrakty z herbaty chińskiej, Aspalat prosty, kadzidłowiec indyjski, miód

Sposób użycia Stosować OPERA SIERO wyłącznie do zabiegów na ciało.
Nie stosować na twarz.
Nałożyć produkt na leczony obszar, rozprowadzając go lekkim masażem.
Nie spłukiwać.
Zapoznaj się z konkretnym protokołem zabiegowym.

Ostrzeżenia TYLKO DO UŻYTKU ZEWNĘTRZNEGO.
Unikać kontaktu z oczami i błonami śluzowymi.
Po aplikacji dokładnie umyć ręce.

Inci Aqua, Propylene glycol, Glycerin, Gluconolactone, Dimethylaminoethanol tartrate, Polysorbate 20, Methylsulfonylmethane, Proline, Lysine, Glycine, Arginine, Chamellia sinensis extract, Aspalathus linearis extract, Boswellia serrata extract, Mel, Tetrapeptide-14, Carnosine, Acetyl hexapeptide-20, Heptapeptide-7, Lecithin, palmitoyl tripeptide-28, Hexanoil dipeptide-3 norleucine acetate, Lecithin Retinyl palmitate, Cyclopeptide-5, Lecithin, Ectoin, Whey protein, Hydrolyzed wheat protein, Zinc palmitoyl nonapeptide, Palmitoyl decapeptide-21, Oligopeptide-78, Decapeptide-22, Sodium gluconate, Xanthan gum, Butylene glycol, Benzyl alcohol, Benzoic acid, Sorbic acid, Sodium benzoate, Acohol, Phenoxyethanol, Ethylhexylglycerin.

CREMA START



Linia	PROFESJONALNA
Pojemność	KREM FUNKCJONALNY COD. W013N – Słoiczek 500 ml COD. W013P – Słoiczek 1000 ml
Wskazania	Ultra-skoncentrowana emulsja techniczna, specjalnie opracowana w celu uzyskania maksymalnych rezultatów. Silnie skoncentrowany preparat stymulujący mikrokrążenie. Dzięki zawartości ekstraktu z pieprzu oraz kapsaicyny (ekstraktu z papryczki chilli), posiada wyrazisty, czerwony kolor oraz daje odczucie wyraźnego ocieplenia tkanek. Stosowany w ramach kuracji L'VY Start & Rewind, CREMA START to emulsja o wysokim stężeniu substancji funkcjonalnych przydatnych w estetycznym leczeniu objawów związanych z cellulitem, zatrzymaniem wody, skórą pomarańczową, obrzękiem brzucha, miejscową tkanką tłuszczową, atonią, ciężkimi nogami. Nie zaleca się łączenie CREMA START z fałą radiową, uderzeniową, czy masażami liporedukcyjnymi.
Korzyści	<ul style="list-style-type: none">- Zmniejszenie miejscowych złogów tłuszczu- Działanie drenujące i eliminujące nadmiar płynów- Działanie zagęszczające i tonizujące skórę- Energetyzujące działanie reaktywujące
Sposób użycia	Zobacz szczegółowy protokół zabiegowy.
Ostrzeżenia	TYLKO DO UŻYTKU ZEWNĘTRZNEGO. Nie stosować w czasie ciąży.
Inci	Aqua, Hydrogenated polydecene, Coconut alkanes, Caffein, Stearic acid, Carnitine, Steareth-2, Ethylhexyl palmitate, Cetearyl alcohol, Maltodextrin, Steareth-21, Dimethicone, Prunus amygdalus dulcis oil, Glycerin, Paullinia cupana extract, Centella asiatica flower/leaf/stem extract, Hedera helix leaf extract, Vaccinium myrtillus extract, Vitis vinifera fruit extract, Spiraea ulmaria extract, Piper longum extract, Xymenynic acid, Xylitol, Papain, Caprylic/capric triglycerides, Salicylic acid, Escin, Limonene, Citrus limon peel oil, Citrus aurantium dulcis peel oil, Cinnamomum zeylanicum leaf oil, Rosmarinus officinalis leaf oil, Capsicum annuum fruit extract, Menthol, Tocopherol, Dimethiconol, Sodium gluconate, Cyclopentasiloxane, Benzyl alcohol, Dehydroacetic acid, Citral, Geraniol, Linalool.

CORPOREA

BŁOTO DO CIAŁA

Linia DOMOWA

Pojemność KREM/BŁOTO
COD.: W68 – Słoiczek 600 g



Wskazania Błoto na bazie zielonej gliny, z solą morską i skoncentrowanymi solami z Morza Martwego, o wysokim potencjale wymiany osmotycznej. Zawiera w składzie substancje funkcjonalne, ekstrakty roślinne oraz algi Sphacelaria scoparia, brunatne wodorosty o właściwościach ujędrniających i zdolnych do zmniejszania zdolności magazynowania tłuszczu w adipocytach. Opracowana formuła przeciwdziała i redukuje niedoskonałości typowo związane z cellulitem, zastojami płynów i miejscowym tłuszczem, takie jak obfite krągłości i skóra pomarańczowa. BŁOTO CORPOREA działa osmotycznie, ma na celu drenowanie i redukcję, przywracając ciału zwartość i napięcie związane z przyjemnym uczuciem lekkości.

Korzyści

- Drenujące działanie osmotyczne
- Działanie zagęszczające i tonizujące
- Działanie redukujące i remodelujące

Składniki aktywne Glinka zielona, Sól morską i sole z Morza Martwego, Karnityna, Kofeina, Olejek cytrynowy, Ekstrakty z alg Sphacelaria scparia, myszopółoch kolczysty, wąkrotka, Papaja, ekstrakt z liści brzozy, wyciąg z owoców ananasa, limonen

Sposób użycia Nałożyć cienką warstwę CORPOREA na nogi, pośladki, biodra, brzuch, nieznacznie zwiększając ilość błota w najbardziej problematycznych miejscach. Pozostawić na około 30 minut, a następnie usunąć pod prysznicem lub wilgotną szmatką. Można go stosować w połączeniu z folią, bandażem solnym, sauną termalną.

Ostrzeżenia TYLKO DO UŻYTKU ZEWNĘTRZNEGO.

Inci Solum fullonum, Aqua, Glycerin, Sodium chloride, Zinc oxide, Maris sal, Polysorbate 20, Xanthan gum, Gluconolactone, Carnitine, Caffeine, Lactic acid, Acetylglucosamine, Sphacelaria scoparia extract, Ruscus aculeatum root extract, Centella asiatica extract, Carica papaya fruit extract, Betula alba leaf extract, Ananas sativus extract, Citrus limon peel oil, Limonene, Phenoxyethanol, Ethylhexylglycerin, Benzoic acid, Sodium benzoate, Sorbic acid, Potassium sorbate, Chlorphenesin, Benzyl alcohol, Parfum, Citral.

T4B-02 MASK

MASKA – ALGINATOWA



Linia PROFESJONALNA

Pojemność MASKA FUNKCJONALNA
COD. T4B-02 – Słoiczek 500 g

Wskazania Maska na bazie proszku alginianowego, ekstrahowanego naturalnego kompleksu polisacharydowego z wodorostów Kelp. Po zmieszaniu z wodą szybko tworzy kremowy żel, który z łatwością można nałożyć na dowolną część twarzy i ciała. Maska T4B-02 charakteryzuje się dużą plastycznością i elastycznością, co pozwala jej doskonale przylegać do fałdów skóry. Maska T4B-02 jest skuteczna samodzielnie, dzięki dużej zdolności przenoszenia nawilżenia do głębszych warstw skóry lub w połączeniu z innym zabiegiem dermokosmetycznym, sprzyjając jego penetracji przez skórę. Efekty nawilżenia i stymulacji utrzymują się długo nawet po aplikacji, sprawiając, że skóra staje się wyraźnie miękka i pełna blasku. Doskonale wycisza, tonuje, regeneruje oraz przywraca optymalne nawilżenie skórze. Jest zalecana do stosowania zawsze na końcowym etapie zabiegu.

Korzyści

- Głęboko nawilżające działanie
- Wspomaga przenoszenie substancji funkcjonalnych
- Działanie tonizujące i zmiękczające
- Efekt rozświetlający

Składniki aktywne Alginiany z wodorostów morskich, ziemia okrzemkowa, sole wapnia, olejek makadamia, olejek eteryczny pomarańczowy, ekstrakty z aceroli i spiruliny, witamina C, witamina E

Sposób użycia **PIERSI I WEWNĘTRZNE RAMIONA:**
Zmieszaj 60 gramów proszku (6 łyżek stołowych) ze 180 ml wody (1 szklanka) o temperaturze pokojowej.
BRZUCH I WEWNĘTRZNA UDA:
Zmieszaj 70 gramów proszku (7 łyżek stołowych) z 210 ml wody (1 duża szklanka) o temperaturze pokojowej.
Dobrze wymieszaj, uważając, aby nie utworzyły się grudki, aż do uzyskania gładkiej i jednorodnej pasty. Nałóż grubą warstwę na T4B-01 FLUID (w przypadku aplikacji na twarz omijaj okolice oczu, nozdrza i usta).
Pozostawić na 20 minut, następnie delikatnie zdjąć całość jednym ruchem. Nie myć i nie nakładać kremu ani olejku do masażu.

W przypadku konieczności przygotowania większej lub mniejszej ilości maseczki należy zachować proporcję:

- 1 część proszku
- 3 części wody

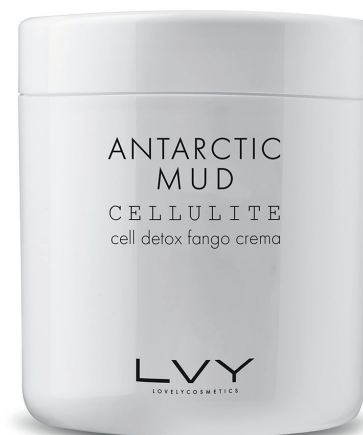
W przypadku długich czasów stosowania zaleca się podzielenie preparatu na dwie porcje.

Ostrzeżenia TYLKO DO UŻYTKU ZEWNĘTRZNEGO.

Inci Solum diatomeae, Algin, Calcium sulfate, Tetrasodium pyrophosphate, Sodum ascorbate, Hydrated silica, Macadamia integrifolia seed oil, Citrus aurantium dulcis oil, Malpighia punicifolia fruit extract, Maltodextrin, CI 12085, Trisodium phosphate, Aluminum hydroxide, CI 15985, Spirulina maxima extract, Tocopherol, Limonene, Linalool.

ANTARCTIC MUD

CELL DETOX BŁOTO W KREMIE



Linia PROFESJONALNA

Pojemność BŁOTA
COD. W63 – Słoiczek 1000 g

Wskazania Czyste błoto na bazie białej glinki, wzbogacone składnikami aktywnymi o działaniu detoksykującym i drenującym, skutecznie przeciwdziałające niedoskonałościom skóry związanym z cellulitem. Po nałożeniu i zastosowaniu nie należy go usuwać, lecz wmasować jak zwykły krem do ciała, lekkim masażem, aby wzmocnić i przedłużyć efekt zabiegu. Niezmywalne błoto na bazie glinki, wykazujące właściwości termiczne - chłodzące. Dzięki zawartości mentolu, daje wyraźne odczucie świeżości i ochłodzenia obszaru zabiegowego. Pozostawia skórę miękką, nawilżoną i uczucie lekkich nóg, dając przyjemne i trwałe uczucie świeżości. Może być wykorzystywane samodzielnie jako balsam, bądź w procedurach zabiegowych z innymi kosmeceutykami/procedurach ze sprzętami Hi-Tech, typu fala uderzeniowa, bądź masaż podciśnieniowy.

Korzyści

- Aktywne o działaniu detoksykującym.
- Aktywne działanie o działaniu wyszczuplającym i drenującym.
- Składniki aktywne o działaniu tonizującym i zagęszczającym.
- Składniki aktywne o działaniu nawilżającym, wygładzającym i rozświetlającym.

Składniki aktywne Karnityna, kofeina, N-acetyloglukozamina, ekstrakty z guarany, bluszczu i mitorzębu, olejki eteryczne z cytryny i słodkiej pomarańczy, olejek ze słodkich migdałów i mentol

Sposób użycia Nakładać ANTIARCTIC MUD cienką i jednolitą warstwę dłońmi lub za pomocą szpatułki na dotknięte obszary (nogi, pośladki, biodra, brzuch, ramiona), pozostawiając na 20-30 minut. Po upływie czasu zabiegu wykonać lekki masaż do całkowitego wchłonięcia kremowego błota. Można go stosować w połączeniu z folią, bandażem solnym, sauną termalną.

Ostrzeżenia TYLKO DO UŻYTKU ZEWNĘTRZNEGO.
Nie stosować w czasie ciąży.

Inci Aqua, Propylene glycol, Hydrogenated polydecene, Bentonite, Ethylhexyl palmitate, Steareth-2, Isododecane, Cetearyl alcohol, Steareth-21, Glycerin, Prunus amygdalus dulcis oil, Dimethicone, Paullinina cupana seed extract, Hedera helix leaf extract, Ginkgo biloba leaf extract, Carnitine, Caffeine, Acetyl glucosamine, Citrus aurantium dulcis peel oil, Citrus limon peel oil, Menthol, Benzyl alcohol, Phenoxyethanol, Cyclopentasiloxane, Hydrogenated tetradecanyl/- methylpentadecene, Sodium gluconate, Dimethiconol, Ethylhexylglycerin, Sodium dehydroacetate, Tocopherol, CI 42051, Limonene, Linalool, Hexyl cinnamal, Benzyl salicylate, Parfum.

THERMAL MUD

LIPOSTRONG DETOX BŁOTO



Linia PROFESJONALNA

Pojemność BŁOTA
COD. W62 – Słoiczek 1100 g

Wskazania Lekkie błoto na bazie pumeksu wulkanicznego i krzemianów magnezu, zawierające synergię substancji remodelujących i liporedukujących o działaniu detoksykującym i drenującym, skuteczne w leczeniu miejscowych złogów tłuszczu. Posiada intensywny, ceglasto-czerwony kolor, związany m.in. z zawartością ekstraktu z papryki. Podczas aplikacji Thermal Mud można odczuć lekkie i przemijające uczucie mrowienia, dzięki energetyzującym składnikom funkcjonalnym, które sprzyjają reaktywacji metabolizmu skóry. Należy poinformować klienta o ewentualnych odczuciach ciepła/ mrowienia/ pieczenia. Nie łączyć z technologiami podgrzewającymi tkankę (np. radiofrekwencja).

Korzyści

- Działanie energetyzujące i detoksykujące.
- Składniki aktywne o działaniu liporedukującym i drenującym.
- Substancje aktywne o działaniu remodelującym i zagęszczającym.
- Składniki aktywne o działaniu nawilżającym, wygładzającym i rozświetlającym.

Składniki aktywne Karnityna, kofeina, fosfatydylocholina, AHA, PHA, N-acetyloglukozamina, imbir, ekstrakty z zielonej kawy, bluszczu, guarany i papryki, olejek eteryczny cytrynowy

Sposób użycia Nakładać dłońmi lub za pomocą szpatułki na dotknięte obszary (nogi, pośladki, biodra, brzuch, ramiona), pozostawić na 20-30 minut. Po upływie czasu zabiegu, przed usunięciem THERMAL MUD, można wykonać peeling mechaniczny, delikatnie masując borowinę (unikając tego kroku w przypadku intensywnego i/lub uporczywego swędzenia). Usunąć pod prysznicem lub wilgotną chustą zabiegową. Można go stosować w połączeniu z folią, bandażem, termosauną.

Ostrzeżenia TYLKO DO UŻYTKU ZEWNĘTRZNEGO.
Trzymać poza zasięgiem dzieci.
Podczas aplikacji można odczuć lekkie i przejściowe uczucie mrowienia.
Unikać kontaktu z oczami i błonami śluzowymi.
Do aplikacji należy zakładać rękawiczki.
Nie stosować w czasie ciąży lub w przypadku kruchości naczyń włosowatych.

Inci Aqua, Kaolin, Hydrogenated polydecene, Pumice, Glycerin, Propylene glycol, Polysorbate 20, Magnesium aluminum silicate, Volcanic sand, Calcium carbonate, Carnitine, Caffeine, Lecithin, Acetyl glucosamine, Coffea arabica seed extract, Paullinia cupana seed extract, Hedera helix leaf extract, Phosphatidylcholine, Gluconolactone, Lactic acid, Citrus limon peel oil, Capsicum frutescens fruit extract, Xanthan gum, Bis-PEG-12 dimethicone, Phenoxyethanol, Benzyl alcohol, Potassium sorbate, Chlorphenesin, Benzoic acid, Ethylhexylglycerin, Sodium hydroxymethylglycinate, Sorbic acid, Limonene, Cinnamal, Benzyl alcohol, Parfum.

POLYNESIAN LAGOON MUD

OSMODREN DETOX BŁOTO



Linia PROFESJONALNA

Pojemność BŁOTA
COD. W60 – Słoiczek 1100 g

Wskazania Błoto osmotyczne na bazie zielonej glinki, soli morskiej i soli z Morza Martwego, ze składnikami pochodzenia morskiego i polinezyjskiego, o działaniu detoksykującym i drenującym. Dzięki wysokiemu stężeniu soli posiada duży potencjał wymiany osmotycznej, co w połączeniu z właściwościami drenującymi specyficznych substancji funkcjonalnych sprawia, że jest wysoce skuteczne w leczeniu takich niedoskonałości jak, skórka pomarańczowa i zastój nadmiaru płynu. Błoto osmotyczne o zielono-szarym zabarwieniu - świetnie wygładza skórę, a dzięki właściwościom drenującym niweluje drobne obrzęki oraz wykazuje działanie antycellulitowe. Błoto z laguny polinezyjskiej przywraca ciału zwartość i napięcie, co wiąże się z przyjemnym uczuciem lekkości. Produkt może być dodatkiem do zabiegów masażu podciśnieniowego (typu endermologia, icoone) i zalecany jest jako pierwszy etap zabiegu - pozostawienie na obszarze zabiegowym na ok. 20-30 minut, zmycie i następnie zabieg aparaturowy. Może być również łączony w protokołach z falą radiową, czy falą uderzeniową w takiej samej sekwencji.

Korzyści

- Substancje aktywne o działaniu osmotycznym.
- Składniki aktywne o działaniu liporedukującym i drenującym.
- Składniki aktywne o działaniu tonizującym i zagęszczającym.
- Składniki aktywne o działaniu nawilżającym, wygładzającym i rozświetlającym.

Składniki aktywne Sól morską i sole z Morza Martwego, karnityna, kofeina, N-acetyloglukozamina, AHA, PHA, ekstrakty z alg Sphacelaria, ruszczyk pospolity, wąkrotka, papaja, brzoza, ananas, olejek cytrynowy, polinezyjska woda morską

Sposób użycia Nakładać POLYNESIAN LAGOON MUD dłońmi lub za pomocą szpatułki na dotknięte obszary (nogi, pośladki, biodra, brzuch, ramiona), pozostawiając na 20-30 minut. Usunąć pod prysznicem lub wilgotną chustą zabiegową. Można go stosować w połączeniu z folią, bandażem, termosauną.

Ostrzeżenia TYLKO DO UŻYTKU ZEWNĘTRZNEGO.

Inci Solum fullonum, Aqua, Glycerin, Sodium chloride, Zinc oxide, Polysorbate 20, Maris sal (Dead Sea salt), Maris aqua, Carnitine, Caffeine, Acetyl glucosamine, Sphacelaria scoparia extract, Ruscus aculeatus root extract, Carica papaya fruit extract, Betula alba leaf extract, Centella asiatica extract, Ananas sativus fruit extract, Gluconolactone, Lactic acid, Citrus limon peel oil, Xanthan gum, Limonene, Ethylhexylglycerin, Sorbic acid, Phenoxyethanol, Benzyl alcohol, Chlorphenesin, Sodium benzoate, Potassium sorbate, Sodium hydroxymethylglycinate, Benzoic acid, Parfum.

Zestaw Calco

Zabieg na ciało – drenaż, napięcie, modelowanie sylwetki, cellulit



Linia ZABIEG PROFESJONALNY

Pojemność KIT & TREATMENT cod. KITCAL
CALCO 10 Kg + 30 rękawów do aplikacji + 10 spodni zabiegowych
+ AKTYWATOR METABOLICZNY 150 ml

OPIS ZABIEGU

CALCO – RYTUAŁ MODELUJĄCY SYLWETKĘ INSPIROWANY NATURĄ

Kiedy nauka spotyka się z naturą, powstaje zabieg, który rewolucjonizuje pielęgnację ciała!

CALCO to profesjonalny, wieloetapowy rytuał modelujący, który łączy intensywną pielęgnację skóry z efektem głębokiego odprężenia. Sekret skuteczności zabiegu tkwi w unikalnym połączeniu żelu metabolicznego oraz termo-modelującego odlewu gipsowego, które wspólnie stymulują skórę, przyspieszają mikrokrążenie i pobudzają procesy regeneracyjne.

CALCO to wyjątkowy zabieg modelujący, który łączy intensywne właściwości detoksykujące, drenujące i ujędrniające, pomagając w modelowaniu sylwetki. Dzięki innowacyjnej formule na bazie minerałów, składników aktywnych oraz opatentowanej technologii, zabieg działa jak „naturalny gorset” dla skóry, poprawiając jej napięcie i sprężystość.

Efektem jest wygładzona, nawilżona i wyraźnie bardziej jędrna skóra, a także uczucie lekkości i odprężenia. To doskonała propozycja dla osób walczących z obrzękami, cellulitem czy utratą elastyczności skóry – idealne rozwiązanie dla tych, którzy pragną podkreślić kontury swojego ciała i poczuć się jeszcze piękniej!

Jak działa CALCO?

Etap 1: Żel Metaboliczny – bogata formuła oparta na synergii aktywnych składników, takich jak MSM, niacynamid, DMAE, kofeina i karnityna, intensywnie pobudza metabolizm komórkowy, wspomaga detoksykację skóry i poprawia jej elastyczność. Aktywne substancje przyczyniają się do redukcji cellulitu, ujędrnienia skóry oraz jej głębokiego nawilżenia.

Etap 2: Termo-modelujący odlew CALCO – specjalna mieszanka siarczanu wapnia, talku, siarczanu magnezu i kwasu cytrynowego tworzy unikalny „gipsowy koktajl”, który otula ciało, delikatnie się nagrzewa i w ten sposób intensyfikuje przenikanie składników aktywnych w głąb skóry. Dzięki temu stymuluje drenaż limfatyczny, poprawia krążenie i wspomaga redukcję obrzęków.

Korzyści zabiegu CALCO

- Modelowanie i ujędrnianie sylwetki
 - Redukcja cellulitu i wygładzenie skóry
 - Poprawa mikrokrążenia i dotlenienie tkanek
- Działanie drenujące – redukuje obrzęki i wspomaga eliminację nadmiaru wody
- Detoksykacja – usuwa toksyny i wspiera regenerację skóry
 - Intensywne nawilżenie i odżywienie skóry
 - Głęboki relaks i regeneracja

Zabieg polecany jest osobom, które pragną ujędrnić ciało, poprawić elastyczność skóry i wspomóc jej detoksykację. Idealny jako kuracja wyszczuplająca oraz wspierająca pielęgnację antycellulitową.

* UWAGA! Zestaw dostępny jest wyłącznie na zamówienie, a czas realizacji wynosi do 10 dni roboczych. Aby go nabyć, należy złożyć zamówienie i oczekiwać na jego przygotowanie. Dziękujemy za cierpliwość – gwarantujemy, że warto poczekać!

GEL ATTIVATORE METABOLICO

AKTYWATOR METABOLICZNY



Linia PROFESJONALNA CIAŁO

Pojemność 150 ml

Wskazania Aktywator metaboliczny, skoncentrowane serum-żel na bazie substancji funkcjonalnych zdolnych do promowania przenikania składników aktywnych do miejscowych tkanek tłuszczowych, sprzyjając przywróceniu fizjologicznej homeostazy tkanki tłuszczowej skóry. Metabolic Activator Gel został zaprojektowany, aby działać synergistycznie z określonymi serum LVY i protokołami dla ciała.

Korzyści Aktywator metaboliczny to skoncentrowane serum w żelu, zawierające składniki funkcjonalne wspierające penetrację substancji aktywnych w celu redukcji lokalnych złogów tłuszczowych. Produkt wspomaga przywrócenie fizjologicznej równowagi tkanki tłuszczowej skóry. Żel Aktywator Metaboliczny został opracowany tak, aby działać w synergii z serum oraz protokołami zabiegowymi na ciało LVY.

Składniki aktywne

Metylosulfonolometan (MSM) – naturalny związek siarki organicznej, który wspiera regenerację skóry, poprawia jej elastyczność i działa przeciwzapalnie. Wspomaga syntezę kolagenu i keratyny, dzięki czemu skóra staje się bardziej jędrna i odporna na działanie czynników zewnętrznych.

Niacynamid (Witamina B3) – jeden z najcenniejszych składników pielęgnacyjnych, który działa rozjaśniająco, redukuje przebarwienia i wspomaga regenerację skóry. Wzmacnia barierę hydro lipidową, dzięki czemu skóra jest lepiej nawilżona, a także wykazuje działanie przeciwzapalne i regulujące wydzielanie sebum.

Dimetyloaminoetanol (DMAE) – składnik znany ze swoich właściwości ujędrniających i liftingujących. Stymuluje mięśnie skóry, poprawiając jej napięcie i elastyczność, co prowadzi do efektu wygładzenia i liftingu. DMAE działa również jako silny antyoksydant, chroniący skórę przed stresem oksydacyjnym.

Kofeina – silny stymulant mikrokrążenia, który działa drenująco i antycellulitowo. Pomaga usuwać nadmiar wody z tkanek, poprawia napięcie skóry i redukuje widoczność cellulitu. Doskonale wspomaga również detoksykację skóry.

Karnityna – znana z roli w metabolizmie tłuszczów, wspomaga proces lipolizy, czyli spalania tkanki tłuszczowej. Pomaga w ujędrnianiu skóry, redukcji cellulitu i poprawie jej sprężystości.

Pantenol (Prowitamina B5) – składnik o silnym działaniu nawilżającym, łagodzącym i regenerującym. Pomaga w odbudowie uszkodzonej skóry, redukuje podrażnienia i przywraca jej komfort.

Biotyna (Witamina B7) – zwana witaminą piękną, wpływa na zdrowie skóry, włosów i paznokci. Wspomaga procesy regeneracyjne i działa odżywczo, sprawiając, że skóra wygląda zdrowo i promiennie.

Betaina – naturalny humektant, który intensywnie nawilża skórę, zapobiega jej przesuszeniu i chroni przed utratą wilgoci. Działa również kojąco i wspiera barierę ochronną skóry.

Olejki eteryczne z cytryny i pomarańczy, limonen – nadają skórze świeżość i blask. Działają antybakteryjnie, tonizująco i odświeżająco. Ich aromaterapeutyczne właściwości relaksują ciało i umysł, poprawiając nastrój i pobudzając zmysły.

Każdy z tych składników działa synergistycznie, wspierając skórę na wielu poziomach – od nawilżenia i regeneracji po ujędrnienie, detoksykację i ochronę przed wolnymi rodnikami.

Sposób użycia

Nałożyć odpowiednią ilość na obszary objęte zabiegiem i wmasować do całkowitego wchłonięcia. Stosować zgodnie z określonymi protokołami zabiegowymi LVY. Metabolic Activator Gel został zaprojektowany, aby działać synergicznie z protokołami do ciała LVY. Zobacz szczegółowe protokoły aplikacji.

Ostrzeżenia

Tylko do użytku zewnętrznego. Produkt profesjonalny. Unikać kontaktu z oczami i błonami śluzowymi. Przechowywać w miejscu niedostępnym dla dzieci.

Inci

Aqua, Propylene glycol, Dimethyl sulfone, Polysorbate 20, Niacinamide, Glycerin, Dimethylaminoethanol tartrate, Sodium polyacrylate, Dicaprylyl carbonate, Panthenol, Caffeine, Carnitine, Biotin, Betaine, Citrus aurantium dulcis peel oil, Citrus limon peel oil, Citrus aurantium peel oil, Limonene, Polyglyceryl-3 caprate, Sodium gluconate, Xanthan gum, Cetyl hydroxyethylcellulose, Ethylhexylglycerin, Benzoic acid, Sorbic acid, Benzyl alcohol, Phenoxyethanol, Sodium hydroxide, Bis-PEG-12 dimethicone, Pinene, Terpineol, Geranyl acetate, Citral, Beta-caryophyllene, Terpinolene, Linalool.

CALCO

MODELUJĄCA MASKA DO CIAŁA



Linia PROFESJONALNA CIAŁO

Pojemność 10 kg

Wskazania Profesjonalna maska modelująca na bazie wapnia i magnezu do ciała stosowana w zabiegach estetycznych o działaniu tonizującym i detoksykującym. Formuła oparta na naturalnych minerałach zapewnia natychmiastowe uczucie ujędrnienia i napięcia skóry, które można zaobserwować już po pierwszej aplikacji. Została opracowana z myślą o stosowaniu z Aktywatorem Metabolicznym, ale może być również stosowana w połączeniu z serum i dedykowanymi protokołami zabiegowymi LVY.

Składniki aktywne

Calcium sulfate (Siarczan wapnia) – naturalny minerał, znany jako gips, który jest wykorzystywany w kosmetyce ze względu na swoje właściwości oczyszczające i wygładzające. Pomaga w absorpcji nadmiaru sebum, matowi skórę i wspiera jej detoksykację. Dodatkowo działa jako stabilizator konsystencji kosmetyków, nadając im aksamitną teksturę.

Talc (Talk) – minerał o działaniu absorbującym, który pomaga pochłaniać nadmiar wilgoci i sebum, dzięki czemu skóra staje się bardziej matowa i jedwabiście gładka. Jest często stosowany w kosmetykach do pielęgnacji ciała i twarzy ze względu na swoje właściwości zmiękczone i ochronne. Talk tworzy na skórze delikatną warstwę, która zabezpiecza ją przed podrażnieniami i poprawia jej komfort.

Magnesium sulfate (Siarczan magnezu) – znany również jako sól Epsom, jest cenionym składnikiem w pielęgnacji skóry i ciała. Działa detoksykująco, redukuje opuchliznę oraz wspomaga mikrokrążenie. Dzięki swoim właściwościom przeciwzapalnym i kojącym, jest idealny do pielęgnacji skóry zmęczonej, napiętej lub podrażnionej. Magnez odgrywa również kluczową rolę w regeneracji skóry i utrzymaniu jej elastyczności.

Citric acid (Kwas cytrynowy) – naturalny kwas owocowy (AHA), który delikatnie złuszcza martwe komórki naskórka, rozjaśnia skórę i wspomaga jej odnowę. Dzięki właściwościom regulującym pH, pomaga utrzymać odpowiedni poziom nawilżenia i wzmacnia barierę ochronną skóry. Dodatkowo działa antyoksydacyjnie, neutralizując wolne rodniki i wspierając zdrowy wygląd skóry. Te składniki wspólnie działają oczyszczająco, detoksykująco i odżywczo, zapewniając skórze miękkość, gładkość i świeżość.

Sposób użycia

Odmierzyć odpowiednią ilość proszku w zależności od obszaru, który ma być poddany zabiegowi.



Dodać odpowiednią ilość wody o temperaturze pokojowej (ilość wody powinna stanowić połowę ilości proszku). **UWAGA:** Aby uniknąć przedwczesnego zastygnięcia masy, wodę należy dodawać **wyłącznie tuż przed aplikacją** na wybrany obszar.



Zamknąć worek (związując górną końcówkę) i ugniatać zawartość, aż do uzyskania jednolitej, gładkiej konsystencji.



Za pomocą nożyczek odciąć róg torebki i równomiernie rozprowadzić na skórze. W przypadku aplikacji na nogi zaleca się lekkie uniesienie kończyny w celu dokładnego rozprowadzenia produktu na tylnej stronie nogi.

Zalecane ilości produktu:

- **Na jedną nogę:** 350 g proszku + 175 ml wody
- **Na brzuch:** 300 g proszku + 150 ml wody

Ostrzeżenia

Tylko do użytku zewnętrznego. Produkt profesjonalny. Unikać kontaktu z oczami i błonami śluzowymi. Przechowywać w miejscu niedostępnym dla dzieci.

Inci

INCI Calcium sulfate, Talc, Magnesium sulfate, Citric acid.

* **UWAGA!** Zestaw dostępny jest wyłącznie na zamówienie, a czas realizacji wynosi do 10 dni roboczych. Aby go nabyć, należy złożyć zamówienie i oczekiwać na jego przygotowanie. Dziękujemy za cierpliwość – gwarantujemy, że warto poczekać!

YELLOW MASK

TOTAL ENHANCER MASKA



Linia PROFESJONALNA

Pojemność MASKA FUNKCJONALNA
COD. T4B-03 - Słoiczek 1000 ml

Wskazania Maska kremowa, przeznaczona do stosowania jako wzmacniacz każdego profesjonalnego zabiegu. Zawiera składniki o działaniu zmiękczającym i nawilżającym, a także o właściwościach ochronnych, stymulujących i łagodzących, które wspierają fizjologiczne mechanizmy skóry. Podczas aplikacji i działania YELLOW MASK uzyskujemy przejściowy stan okluzji, który zwiększa poziom nawilżenia warstwy rogowej naskórka, sprzyjając penetracji składników aktywnych. Składniki o działaniu zmiękczającym i łagodzącym dodają dodatkowy efekt silnego nawilżenia. Pozostawia przyjemne i trwałe uczucie komfortu.

Po aplikacji YELLOW MASK można ją usunąć przed kolejnymi etapami zabiegu, lub wmasować do wchłonięcia, dla wzmocnienia i przedłużenia efektu zabiegu, (należy zapoznać się ze szczegółowymi protokołami zabiegowymi).

Poleca się stosowanie jej po zabiegach takich jak: masaż podciśnieniowy (typu endermologia, iconé), fala radiowa, czy fala uderzeniowa - w celu wzmocnienia i przedłużenia efektów zabiegowych.

Korzyści

- Wzmacniacz do określonych zabiegów funkcjonalnych.
- Naturalne działanie zmiękczające i nawilżające.
- Działanie łagodzące i ochronne.

Składniki aktywne Ekstrakty z wąkrotki, miłorzębu i rumianku, odtworzone olejki eteryczne NMF, cytryny i słodkiej pomarańczy, olejki ze słodkich migdałów, arganu i awokado

Sposób użycia Nałożyć cienką i jednolitą warstwę YELLOW MASK dłońmi lub za pomocą szpatułki na dotknięte obszary, pozostawiając na 20-30 minut.
Po upływie czasu działania usunąć lub wykonać lekki masaż do całkowitego wchłonięcia.
Można stosować w połączeniu z folią, bandażem solnym, termosauną (patrz szczegółowe protokoły zabiegowe na ciao).

Ostrzeżenia TYLKO DO UŻYTKU ZEWNĘTRZNEGO.

Inci Aqua, Hydrogenated polydecene, Propanediol, Coconut alkanes, Steareth-2, Ethylhexyl palmitate, Cetearyl alcohol, Glycerin, Steareth-21, Dimethicone, Prunus amygdalus dulcis oil, Ricinus communis seed oil, Persea gratissima seed oil, Argania spinosa kernel oil, Ginkgo biloba leaf extract, Chamomilla recutita flower extract, Centella asiatica extract, Chondrus crispus powder, Sodium PCA, Sodium lactate, Urea, Niacinamide, Lactic acid, Inositol, Glycine, Fructose, Citrus limon peel oil, Citrus aurantium dulcis peel oil, Coco caprylate/caprate, Glucose, Tocopherol, Xanthan gum, Sodium gluconate, Dimethiconol, Limonene, Phenoxyethanol, Benzyl alcohol, Dehydroacetic acid, Sodium benzoate, Caprylyl glycol, Ethylhexylglycerin, CI 19140, Hexyl Cinnamal, Linalool, Citral, Geraniol, Hydroxycitronellal, Amyl cinnamal, Parfum.

TECHNO GEL

ŻEL TECHNICZNY



Linia TWARZ - CIAŁO PROFESJONALNA

Pojemność TECHNOLOGIE
COD. W08 - Worek 1000 ml

Wskazania Produkt oparty na polimerze pochodzenia naturalnego, o miękkiej i gładkiej konsystencji, zapewniający znacznie lepsze działanie w porównaniu do tradycyjnych żeli akrylowych. Nie wymaga usuwania po zabiegu, pozostawia skórę miękką i pomaga utrzymać odpowiedni poziom nawilżenia.
Żel ten, dzięki starannie dobranym składnikom, nie tylko wspomaga efektywność zabiegów z użyciem nowoczesnych technologii, ale także pielęgnuje skórę, zapewniając jej nawilżenie i komfort podczas oraz po zakończeniu procedury zabiegowej również w protokołach na twarz.
TWARZ: do zabiegów antiaging w połączeniu z T4B-02 - wymieszać proszek maski algowej i neutralny żel. Nałożyć, pozostawić na 10-15 minut, usunąć bez zmywania. Należy zapoznać się ze szczegółowymi protokołami.
CIAŁO: do zabiegów wykonywanych za pomocą urządzeń takich jak LASER/BIOMI/HPL (High Power LED).

Korzyści

- Delikatność i komfort aplikacji: Obecność gumy ksantanowej i hydroksyetylocelulozy nadaje żelowi miękką, gładką konsystencję, co sprawia, że jest przyjemny w użyciu.
- Skuteczne nawilżenie: Ethylhexylglycerin działa jako emolient, pomagając utrzymać odpowiedni poziom wilgoci w skórze.
- Stabilność i trwałość: Dzięki zastosowaniu środków konserwujących, takich jak fenoksyetanol, chlorfenesin i kwas dehydrooctowy, produkt jest chroniony przed rozwojem mikroorganizmów, co zapewnia jego dłuższą przydatność do użycia.
- Bezpieczeństwo stosowania: Regulacja pH za pomocą wodorotlenku sodu oraz obecność disodu EDTA, który wiąże potencjalnie szkodliwe jony metali, przyczyniają się do bezpieczeństwa i komfortu użytkownika żelu.
- Nie zakłóca działania promieni świetlnych
- Nie spływa, naturalnie bioadhezyjny
- Nie wymaga usuwania po zabiegu

Składniki aktywne Hydroksyetyloceluloza pochodzenia roślinnego.

Sposób użycia Postępować zgodnie z protokołami zabiegowymi.

Ostrzeżenia Produkt przeznaczony do użytku zewnętrznego.

Inci Aqua, Carbomer, Xanthan gum, Disodium EDTA, Phenoxyethanol, Chlorphenesin, Sodium hydroxide, Benzyl alcohol, Ethylhexylglycerin, Dehydroacetic acid.

SOFT SILK

OLEJEK PO DEPILACJI



Linia PROFESJONALNY CIAŁO

Pojemność kod: 835 - butelka 500 ml

Wskazania Przeznaczony do pielęgnacji skóry po depilacji woskiem na ciepło, na zimno lub kremem depilacyjnym. Olejek pomaga usunąć resztki wosku i zawiera składniki aktywne, które zapobiegają zatykaniu się mieszków włosowych. Działa zmiękczająco i uelastyczniająco, zapobiega wrastaniu włosów, powstawaniu wyprysków oraz podrażnień, które często towarzyszą depilacji.

Korzyści

- Działanie zmiękczające
- Działanie nawilżające

Składniki aktywne

Ethylhexyl Palmitate – lekkie, emolientowe pochodzenie oleju palmowego, które zmiękcza skórę, poprawia jej elastyczność i tworzy ochronną warstwę zapobiegającą utracie wilgoci. Nadaje skórze jedwabistą gładkość i komfort.

Coconut/Palm Kernel Alkanes – naturalne składniki pochodzące z oleju kokosowego i palmowego, które nadają produktowi lekką, nietłustą konsystencję. Tworzą na skórze delikatny film ochronny, zapobiegający nadmiernemu przesuszaniu.

Salicylic Acid (Kwas salicylowy) – znany ze swoich właściwości złuszczących i przeciwzapalnych. Pomaga odblokować pory, zapobiega wrastaniu włosów oraz redukuje powstawanie stanów zapalnych i wyprysków po depilacji.

Helianthus Annuus Seed Oil (Olej słonecznikowy) – bogaty w witaminę E, intensywnie nawilża i koi podrażnienia. Działa antyoksydacyjnie, wzmacnia barierę ochronną skóry i wspiera jej regenerację.

Calendula Officinalis Flower Extract (Ekstrakt z nagietka lekarskiego) – ceniony za swoje działanie kojące, łagodzące i regenerujące. Pomaga w redukcji zaczerwienień oraz wspomaga proces gojenia podrażnień.

Parfum – kompozycja zapachowa, nadająca produktowi subtelny, przyjemny aromat, która sprawia, że aplikacja produktu jest jeszcze bardziej komfortowa i przyjemna.

Sposób użycia Nałożyć na skórę i wmasować w miejsca poddane depilacji.

Ostrzeżenia Do użytku na zewnątrz. Produkt przeznaczony do użytku profesjonalnego. Nie stosować w przypadku nadwrażliwości na którykolwiek ze składników.

Inci Ethylhexyl palmitate, Coconut/palm kernel alkanes, Salicylic acid, Helianthus annuus seed oil, Calendula officinalis flower extract, Hexamethylindanopyran, Parfum.

CREAM TO OIL

SLIMMING MASSAGE SPECIALIST



Linia PROFESJONALNA

Pojemność MASAŻ
WYSZCZUPLAJĄCY KREM-OLEJEK DO MASAŻU

COD. W054 – Butelka 500 ml

Wskazania Alternatywna formuła, która łączy komfort aksamitnej emulsji z działaniem olejku do masażu. To produkt o przyjemnej, lekkiej formule, który pod wpływem masażu zmienia swoją postać i przyjmuje strukturę olejku. CREAM TO OIL wzbogacony jest w skoncentrowane, lipofilowe i hydrofilne substancje funkcjonalne, których nie dało się jednocześnie rozpuścić w klasycznych, wyłącznie olejowych bazach do masażu. Dzięki specjalnej formulacji Cream To Oil jest wysokowydajną emulsją, która w trakcie masażu z kremu zamienia się w olej i pozwala na wykonanie profesjonalnych masażu, których celem jest skuteczne uzupełnienie kuracji przeciw otyłości i efektom starzenia ciała. Nakładany podczas lekkiego masażu, Cream To Oil wchłania się łatwo jak klasyczny krem. Alternatywnie, zastosowanie głębszego i dłuższego masażu modyfikuje wewnętrzną strukturę cząstek, przekształcając je w olej bezpośrednio na skórze. Świetnie będzie sprawdzała się przy masażach a także w połączeniu z błotami na bazie glinki. Należy pamiętać, że ze względu na obecność kwasu salicylowego - preparat ten będzie przeciwwskazany dla osób, które są uczulone na salicylany (np. Aspiryna).

Korzyści

- Podwójna funkcja kremu/oleju.
- Kompletna formuła do masażu wyszczuplającego.
- Metaboliczne działanie energetyzujące.
- Działanie przeciwutleniające.
- Zwarta, elastyczna i aksamitna skóra.

Składniki aktywne MSM (metylosulfonilometan), kofeina, karnityna, glukonolakton, mocznik, kwas salicylowy, pantenol, limonen, olejki eteryczne z cytryny i pomarańczy, witamina E, oleje słonecznikowy i kokosowy

Sposób użycia Nakładać Cream To Oil, wykonując lekki masaż, aby ułatwić wchłanianie produktu. Nakładać większe ilości produktu, wydłużając czas i intensywność masażu, aby uwolnić frakcję oleistą i zmodyfikować strukturę emulsji, przekształcając ją w prawdziwy olejek do masażu bezpośrednio na skórze.

Ostrzeżenia TYLKO DO UŻYTKU ZEWNĘTRZNEGO.

Inci Aqua, Hydrogenated polydecene, Ethylhexyl palmitate, Isoamyl cocoate, Helianthus annuus seed oil, Beheneth-25, Dimethyl sulfone, Glycerin, Caffeine, Carnitine, Gluconolactone, Urea, Behenyl alcohol, Cocos nucifera oil, Salicylic acid, Panthenol, Limonene, Citrus limon peel oil, Citrus aurantium dulcis peel oil, Tocopheryl acetate, Sodium polyacrylate, Ethylhexylglycerin, Benzoic acid, Sorbic acid, Phenoxyethanol, Benzyl alcohol, Linalool, Citral.

LVY
LOVELY COSMETICS
BY ITALIAN BEAUTY

OLIO DA MASSAGGIO

OLEJEK DO MASAŻU - CYTRUSY



Linia PROFESJONALNA

Pojemność OLEJEK DO MASAŻU
COD. 804P – Butelka 500 ml

Wskazania Wysokopłynny olejek do masażu, zawierający substancje funkcjonalne charakteryzujące się właściwościami odżywczymi, nawilżającymi i zmiękczającymi. Nadaje się do średnio- lub długotrwałych masażu ciała, umożliwia modulację intensywności zabiegu według uznania, bez pozostawiania nadmiernie tłustej warstwy. Zawiera specyficzne składniki o dużej zdolności przeciwutleniającej, zdolne chronić przed uszkodzeniami oraz w konsekwencji przed starzeniem się związanym z działaniem wolnych rodników i zjawiskami takimi jak peroksydacja lipidów błon komórkowych.

Korzyści

- Działanie zmiękczające i odżywcze.
- Ochrona przed lipoperoksydacją.
- Ochrona przed wolnymi rodnikami.
- Energetyzujący zapach cytrusów.

Składniki aktywne Olej słonecznikowy, olejki eteryczne z cytryny i pomarańczy, witamina E

Sposób użycia Nałóż OLIO DA MASSAGGIO produkt na dotknięte obszary, masując aż do całkowitego wchłonięcia.

Ostrzeżenia TYLKO DO UŻYTKU ZEWNĘTRZNEGO.

Inci Hydrogenated polydecene, Helianthus annuus seed oil, Ethylhexyl palmitate, Citrus limonum oil, Citrus aurantium dulcis oil, Tocopherol, Parfum, Citral, Geraniol, Limonene, Linalool.

OLIO DA MASSAGGIO

OLEJEK DO MASAŻU - SŁODKIE MIGDAŁY



Linia PROFESJONALNA

Pojemność OLEJEK DO MASAŻU
COD. 811P – Butelka 500 ml

Wskazania 100% OLEJ ZE SŁODKICH MIGDAŁÓW
Olej ze słodkich migdałów, charakteryzujący się właściwościami ochronnymi, łagodzącymi, zmiękczającymi i nawilżającymi. Sprawia, że skóra staje się bardziej miękka i elastyczna, pomaga zapobiegać powstawaniu rozstępów i chroni przed działaniem zjawisk potencjalnie drażniących. Ze względu na swoje właściwości natłuszczające, OLIO DA MASSAGGIO jest jednym z najczęściej stosowanych preparatów w masażu profesjonalnym i fizjoterapeutycznym, ponieważ poprawia sprawność manualną masażysty. Nadaje się również do mieszania z lipofilowymi substancjami funkcjonalnymi i specjalnymi olejkami eterycznymi, w celu wykonywania masażu aromaterapeutycznych i funkcjonalnych.

Korzyści

- Ochronne właściwości kojące.
- Działanie zmiękczające skórę.
- Działanie uelastyczniające i odżywcze.

Składniki aktywne 100% olejek ze słodkich migdałów, który otrzymywany jest poprzez tłoczenie na zimno nasion Prunus amygdalus.
Występuje w postaci przejrzystej, białozółtej cieczy.
Pod względem chemicznym składa się z dużej zawartości kwasu oleinowego i linolowego oraz w mniejszym stopniu kwasu palmitynowego, stearynowego, laurynowego i mirystynowego.
Ma wyraźne właściwości zmiękczające, odżywcze i uelastyczniające skórę.

Sposób użycia Nałóż OLIO DA MASSAGGIO produkt na dotknięte obszary, masując aż do całkowitego wchłonięcia.

Ostrzeżenia TYLKO DO UŻYTKU ZEWNĘTRZNEGO.

Inci Prunus amygdalus dulcis oil.

OIL TECH

OLEJEK DO MASAŻU



Linia PROFESJONALNA

Pojemność OLEJEK FUNKCJONALNY
COD. W014– Butelka 250 ml

Wskazania Olejek do masażu na bazie oleju sezamowego, zmiękcza i odżywia. Dzięki wysokiemu poziomowi nadaje się do wykonywania głębokich i długotrwałych masażów, nie pozostawiając przy tym nadmiernej tłustości skóry. Uelastycznia skórę oraz dostarcza jej niezbędnych substancji odżywczych. Dzięki zawartości oleju sezamowego oraz olejku cynamonowego - preparat posiada wysublimowany, charakterystyczny zapach. Nie zawiera kwasów, w związku z czym może być bezpiecznie stosowany cały rok, a także łączony z innymi produktami, nawet z peelingami chemicznymi.

Korzyści

- Działanie zmiękczące i odżywcze.
- Działanie łagodzące i ochronne.
- Działanie uelastyczniające.

Składniki aktywne **OLEJ SEZAMOWY**
Otrzymywany z nasion rośliny o tej samej nazwie, która ma bardzo starożytne pochodzenie, jest bogata w kwasy oleinowy i linolowy, witaminę E, nasycone kwasy tłuszczowe. Dzięki swoim właściwościom pomaga zwalczać podrażnienia skóry i przeciwdziałać wysuszeniu skóry. Posiada właściwości zmiękczące, przeciwutleniające, łagodzące i specyficzne zdolności wchłaniania. To idealny olej do masażu.

KWAS KSYMENOWY

Otrzymywany z nasion Ximenia, ma właściwości zmiękczące, nawilżające i przeciwzapalne, zwiększa także odporność naczyń włosowatych i poprawia mikrokrążenie. Ponadto wspomaga detoksykację i zdolność antyoksydacyjną komórek, wzmacnia macierz pozakomórkową, zwiększa odporność skóry właściwej i elastyczność skóry, ograniczając przenikanie tkanki tłuszczowej do skóry właściwej.

Sposób użycia Nałóż OIL TECH produkt na dotknięte obszary, masując aż do całkowitego wchłonięcia.

Ostrzeżenia TYLKO DO UŻYTKU ZEWNĘTRZNEGO.

Inci Sesamum indicum oil, Ethylhexyl palmitate, Tocopherol, Cinnamomum zeylanicum leaf oil, Xymenynic acid, Caprylic/capric triglyceride, Zingiber officinale root oil, Eugenia caryophyllus bud oil, Eugenol, Cinnamal, Citral, Geraniol, Linalool, Limonene, Citronellol, Isoeugenol.

PRO SUN CREAM

TAN SPECIALIST



Linia PROFESJONALNA

Pojemność OCHRONA PRZECIWSŁONECZNA
COD. LSP2 – Butelka 500 ml

Wskazania Krem do ciała PRO SUN CREAM o działaniu neutralizującym i buforującym. Idealny do masażu po peelingu, charakteryzuje się miękką i jedwabistą konsystencją, łatwo się wchłania i nie pozostawia śladów. Kremowy, bogaty preparat, który pod wpływem ciepła dłoni zmienia swoją konsystencję na oleistą. Dzięki dobroczynnym dla skóry olejom roślinnym oraz puli witamin, aminokwasów i ekstraktów roślinnych, wzmacnia mechanizmy obronne skóry, pozostawiając ją nawilżoną, elastyczną, aksamitną i świetlistą.

Świetnie sprawdza się w duecie z produktem PRO SUN PELL 3.0. Stosowany po zabiegu Pro Sun Peel dopełnia proces przygotowania skóry do ekspozycji na promienie słoneczne.

Należy jednak wspomnieć, iż jego formuła po czasie może stać się gęsta i lepka - w związku z czym zaleca się zmycie preparatu po ok. 30 min.

Korzyści

- Wzmacnia mechanizmy obronne skóry.
- Nawilżenie i blask.
- Miękką, elastyczną i aksamitną skórą.

Składniki aktywne Kwas laktobionowy (PHA, polihydroksykwas) w amfoterycznym układzie buforowym z arginina, betaina, pantenol, witaminą E, olejami kokosowy i słonecznikowy, ekstrakt z ostropestu plamistego

Sposób użycia Po zabiegu Pro Sun Peel: nałóż PRO SUN CREAM delikatnie masując przez 10 minut, jak wskazano w protokole zabiegu na ciało „Color Sun”.
Alternatywnie można go dowolnie przedłużać.
PRO SUN CREAM może być również stosowany jako końcowy krem do masażu w innych rodzajach zabiegów.

Ostrzeżenia TYLKO DO UŻYTKU ZEWNĘTRZNEGO.
Unikać kontaktu z oczami i błonami śluzowymi.
Po użyciu produktu umyć ręce.

Inci Aqua, Hydrogenated polydecene, Ethylhexyl palmitate, Isoamyl cocoate, Helianthus annuus seed oil, Beheneth-25, Glycerin, Behenyl alcohol, Cocos nucifera oil, Lactobionic acid, Arginine, Panthenol, Silybum marianum seed extract, Beta-ine, Tocopheryl acetate, Xylitol, Maltodextrin, Sodium polyacrylate, Benzyl alcohol, Benzoic acid, Sorbic acid, Parfum.



body ritual massage

TRADYCJA I TECHNIKA - INSPIRUJĄCY RYTUAŁ

Zabieg głębokiej regeneracji,
przywracający równowagę psychofizyczną,
docierający aż do serca poprzez dłonie masażyści.

Lekka, jedwabista emulsja techniczna wysoce działająca na zmysły.
W zależności od czasu trwania i rodzaju masażu należy połączyć z koncentratami
olejków eterycznych LIPO, DRAIN lub TONO, każdy o specjalistycznym działaniu.

3 SYNERGIE - 3 TECHNIKI MASAŻU - 3 REZULTATY

LIPO sinergia

CELLULIT WŁÓKNISTY,
DZIAŁANIE REDUKUJĄCE

Olejki eteryczne z szalwii,
eukaliptusa, rozmarynu i cytryny
w połączeniu z ekstraktami
z Miłorzębu i Arniki.

Wymieszać 10/15 kropli
olejku Sinergia LIPO z kremem
Sinergia Body Ritual Massage.
Wykonać masaż ugniatający.

DRAIN sinergia

CELLULIT OBRZĘKOWY,
DZIAŁANIE DRENUJĄCE

Olejki eteryczne z cytryny,
goździka, tymianku i melisy
w połączeniu z ekstraktami
z Arniki i Dziurawca.

Wymieszać 10/15 kropli
olejku Sinergia DRAIN z kremem
Sinergia Body Ritual Massage.
Wykonać masaż dotykowy.

TONO sinergia

UJĘDRNIENIE, NAPIĘCIE
I UELASTYCZNIENIE

Olejki eteryczne z lawendy,
geranium, szalwii i anyżu
w połączeniu z ekstraktami
z Dziurawca i Wąkrotki.

Wymieszać 10/15 kropli
olejku Sinergia TONO z kremem
Sinergia Body Ritual Massage.
Wykonać masaż tkanki łącznej.

SINERGIA BODY RITUAL MASSAGE

KREM DO MASAŻU



Linia PROFESJONALNA

Pojemność KREM FUNKcjONALNY
COD. SI001 - Słoiczek 500 ml

Wskazania KREM DO MASAŻU
Lekka, jedwabista emulsja techniczna do masażu wysoce działająca na zmysły.
W zależności od czasu trwania i rodzaju masażu należy połączyć z koncentratami olejków
eterycznych LIPO, DRAIN lub TONO, każdy o specjalistycznym działaniu.

Korzyści

- Działanie zmiękczające
- Działanie nośnikowe
- Wzmocnienie masażu

Składniki aktywne Olej ze słodkich migdałów, olej sezamowy, witamina E.

Sposób użycia Stosować w ilości odpowiedniej do rodzaju i czasu trwania masażu. Używać samego kremu lub
zmieszać go olejkami funkcjonalnymi SINERGIA.

Ostrzeżenia TYLKO DO UŻYTKU ZEWNĘTRZNEGO.

Inci Aqua, uwodniony polidecen, propanediol, palmitynian etyloheksylu, Steareth-2, alkany z orzechów kokosowych
i ziaren palmowych, alkohol cetearylo-arylowy, Steareth-21, olej z pestek migdałów, dimetikon, gliceryna, Sesamum
indicum seed oil, oktylododekanol, kaprylan/kaprylan kokosowy, tokoferol, cyklopentasiloksan, dimetikonol, alkohol
benzylowy, glukonian sodu, dehydrooctan sodu, kwas dehydrooctowy.

LIPO SINERGIA

OLEJKI DO MASAŻU



Linia PROFESJONALNA

Pojemność OLEJKI ETERYCZNE FUNKCJONALNE
COD. SI002 – Butelka z zakraplaczem 50 ml

Wskazania Zrównoważona mieszanka olejków eterycznych wybranych ze względu na ich specyficzne właściwości tonizujące i wyszczuplające, detoksykujące, przeciwutleniające i stymulujące. Składniki są specjalnie połączone, aby działać synergistycznie z masażem wykonywanym w celu redukcji i modelowania ciała.

Korzyści

- Działanie tonizujące
- Działanie remodelujące
- Działanie wyszczuplające

Składniki aktywne OLEJKI ETERYCZNE: Szałwia, Eukaliptus, Rozmaryn, Cytryna
EKSTRAKTY: Miłorząb, Arnika

Sposób użycia Dodać 10 do 15 kropli do kremu do masażu SINERGIA, wymieszać i przystąpić do wybranego masażu.

Ostrzeżenia TYLKO DO UŻYTKU ZEWNĘTRZNEGO.
Trzymać poza zasięgiem dzieci. Unikać kontaktu z oczami i błonami śluzowymi, po zastosowaniu preparatu dokładnie umyć ręce.

Inci Palmitynian etyloheksylu, olej z szalwii lekarskiej, olej z liści eukaliptusa gałkowego, trójgliceryd kaprylowo-kaprynowy, olej z liści rozmarynu lekarskiego, olej ze skórki cytryny, olej z nasion Helianthus annuus, ekstrakt z kwiatów arniki górskiej, ekstrakt z liści miłorzębu japońskiego, olejek eukaliptusowy, limonen, kamfora, pinen, beta-kariofilen, terpineol, octan geranylu, cytral, linalol, terpinolen, octan linalilu, alfa-terpinen, geraniol, jon alfa-izometylu, karwon, cytronelol.

DRAIN SINERGIA

OLEJKI DO MASAŻU



Linia PROFESJONALNA

Pojemność OLEJKI ETERYCZNE FUNKCJONALNE
COD. SI002 – Butelka z zakraplaczem 50 ml

Wskazania Zrównoważona mieszanka olejków eterycznych wybranych ze względu na ich specyficzne właściwości tonizujące i wyszczuplające, detoksykujące, przeciwutleniające i stymulujące. Składniki są specjalnie połączone, aby działać synergistycznie z masażem wykonywanym w celu redukcji i modelowania ciała.

Korzyści

- Działanie drenujące
- Działanie odżywcze
- Działanie dynamizujące

Składniki aktywne OLEJKI ETERYCZNE: cytryna, goździk, tymianek, melisa
EKSTRAKTY: arnika, dziurawiec

Sposób użycia Dodać 10-15 kropli do kremu do masażu, wymieszać i przystąpić do wybranego masażu.

Ostrzeżenia TYLKO DO UŻYTKU ZEWNĘTRZNEGO.
Trzymać poza zasięgiem dzieci. Unikać kontaktu z oczami i błonami śluzowymi, po zastosowaniu preparatu dokładnie umyć ręce.

Inci Palmitynian etyloheksylu, olej z nasion Helianthus annuus, olejek ze skórki Citrus limon, olejek z pączków Eugenia caryophyllus, olejek z liści Thymus vulgaris, olejek z liści Melissa officinalis, ekstrakt z kwiatów Arnica montana, ekstrakt z kwiatów/liści/pędów Hypericum perforatum, olejek z Eugenia caryophyllus, Eugenol, limonen, cytral, beta-kariofilen, pinen, eukaliptol, linalol, terpineol, octan geranylu, geraniol, octan eugenylu, jonon alfa-izometylu, terpinolen, cytroneol, izoeugenol, kamfora, benzoesan benzylu, salicylan metylu.

TONO SINERGIA

OLEJKI DO MASAŻU



Linia PROFESJONALNA

Pojemność OLEJKI ETERYCZNE FUNKCJONALNE
COD. SI002 – Butelka z zakraplaczem 50 ml

Wskazania Zrównoważona mieszanka olejków eterycznych wybranych ze względu na ich specyficzne właściwości tonizujące i wyszczuplające, detoksykujące, przeciwutleniające i stymulujące. Składniki są specjalnie połączone, aby działać synergistycznie z masażem wykonywanym w celu redukcji i modelowania ciała.

Korzyści

- Działanie odżywcze
- Działanie uelastyczniające
- Działanie stymulujące

Składniki aktywne OLEJKI ETERYCZNE: Lawenda, Geranium, Szałwia, Anyż
EKSTRAKTY: Hypericum, Centella

Sposób użycia Dodać 10-15 kropli do kremu do masażu, wymieszać i przystąpić do wybranego masażu.

Ostrzeżenia TYLKO DO UŻYTKU ZEWNĘTRZNEGO.
Trzymać poza zasięgiem dzieci. Unikać kontaktu z oczami i błonami śluzowymi, po zastosowaniu preparatu dokładnie umyć ręce.

Inci Illicium verum, olej z kwiatów Pelargonium graveolens, olej z szalwii lekarskiej, ekstrakt z kwiatów/liści/pędów Hypericum perforatum, ekstrakt z Centella asiatica, olejek/ekstrakt z Lavandula, anetol, linalol, octan linalilu, cytronelol, kamfora, geraniol, pinen, limonen, beta-kariofilen, cytral, terpineol, terpinolen, octan geranylu, alfa-terpinen, farnezol, kumaryna.

CREMA RASSODANTE

KREM DO MASAŻU



Linia PROFESJONALNA

Pojemność MASAŻ
COD. 817P – Słoiczek 500 ml

Wskazania KREM DO MASAŻU
Kremowa emulsja do masażu, zawierająca synergiczny koncentrat substancji funkcjonalnych naturalnego pochodzenia o specyficznym działaniu ochronnym i uelastyczniającym. Krem zawiera kompleks zmiękczających, odżywczych i ujędrniających naturalnych lipidów, które pozwalają na długotrwały masaż, zachowując jednocześnie uczucie twardości i lekkości.

Korzyści

- Działanie ujędrniające.
- Uelastyczniające działanie tonizujące.
- Ochronne działanie przeciwutleniające.
- Nawilżające działanie zmiękczające.

Składniki aktywne

OLEJ ARGANOWY
Olej arganowy, pozyskiwany z owoców Argania spinosa, rośliny z południowego Maroka, jest tradycyjnie stosowany od wieków ze względu na swoje właściwości przeciwutleniające, zmiękczające, nawilżające i silnie uelastyczniające. Jest to jeden z najważniejszych olejków do odmładzania skóry dzięki zawartości witaminy E i różnych niezbędnych nienasyconych kwasów tłuszczowych.

OLEJ SEZAMOWY
Otrzymywany z nasion rośliny o tej samej nazwie, która ma bardzo starożytne pochodzenie, jest bogata w kwasy oleinowy i linolowy, witaminę E, nasycone kwasy tłuszczowe. Dzięki swoim właściwościom pomaga zwalczać podrażnienia skóry i przeciwdziałać wysuszeniu skóry. Świetne właściwości zmiękczające, przeciwutleniające, łagodzące i specyficzna zdolność wchłaniania sprawiają, że idealnie nadaje się do masażu.

SŁODKI OLEJEK MIGDAŁOWY
Otrzymywany w procesie tłoczenia na zimno nasion Prunus amygdalus, olej ze słodkich migdałów ma postać przezroczystego, jasnożółtego płynu. Chemicznie złożony z dużej zawartości kwasu oleinowego i linolowego oraz w mniejszym stopniu kwasu palmitynowego, stearynowego, laurynowego i mirystynowego. Ma właściwości zmiękczające, odżywcze i ujędrniające skórę.

Sposób użycia CREMA RASSODANTE nakładać na ciało wykonując lekki masaż, aż poczuje się delikatny efekt hamowania. Kontynuacja masażu będzie sprzyjać uwolnieniu substancji dermofunkcyjnych i lipidów zmiękczających skórę, co umożliwi długotrwały i przyjemny masaż bez pozostawiania nadmiernie tłustej warstwy. Krem można spersonalizować pod konkretne zabiegi, dodając określone substancje funkcjonalne, takie jak olejki eteryczne czy dermokosmetyki.

Ostrzeżenia TYLKO DO UŻYTKU ZEWNĘTRZNEGO.

Inci Aqua, Hydrogenated polydecene, Cyclopentasiloxane, Ethylhexyl palmitate, Steareth-2, Dimethicone, Cetearyl alcohol, Steareth-21, Glycerin, Prunus amygdalus dulcis oil, Argania spinosa kernel oil, Persea gratissima oil, Sesamum indicum oil, Citrus aurantium dulcis oil, Pelargonium graveolens leaf oil, Tocopherol, Dimethiconol, Benzyl alcohol, Limonene, Dehydroacetic acid, Phytic acid, Parfum, Citronellol, Geraniol, Linalool, Citral.

LVY
LOVELY COSMETICS
BY ITALIAN BEAUTY

CREMA BASE

KREM DO MASAŻU



Linia PROFESJONALNA

Pojemność MASAŻ
COD. 816P- Słoiczek 500 ml

Wskazania KREM DO MASAŻU
Bogata i aksamitna emulsja z dużą zawartością naturalnych lipidów zmiękczających i odżywczych, które pozwalają na długotrwały masaż, zachowując jednocześnie nietłuste i lekkie uczucie.

Korzyści - Działanie odżywcze.
- Działanie zmiękczające.

Składniki aktywne OLEJ ZE SŁODKICH MIGDAŁÓW
Otrzymywany w procesie tłoczenia na zimno nasion Prunus amygdalus, olej ze słodkich migdałów ma postać przezroczystego, jasnożółtego kremu. Chemicznie złożony z dużej zawartości kwasu oleinowego i linolowego oraz w mniejszym stopniu kwasu palmitynowego, stearynowego, laurynowego i mirystynowego, ma wyraźne właściwości zmiękczające, odżywcze i ujędrniające skórę.

Sposób użycia CREMA BASE nakładać na ciało wykonując lekki masaż, aż poczuje się delikatny efekt hamowania. Kontynuacja masażu będzie sprzyjać uwolnieniu substancji dermofunkcjonalnych i lipidów zmiękczających skórę, co umożliwi długotrwały i przyjemny masaż bez pozostawiania nadmiernej tłustej warstwy. Krem można spersonalizować pod konkretne zabiegi, dodając określone substancje funkcjonalne, takie jak olejki eteryczne czy dermokosmetyki.

Ostrzeżenia TYLKO DO UŻYTKU ZEWNĘTRZNEGO.

Inci Aqua, Hydrogenated polydecene, Cyclopentasiloxane, Ethylhexyl palmitate, Steareth-2, Dimethicone, Cetearyl alcohol, Steareth-21, Glycerin, Prunus amygdalus dulcis oil, Benzyl alcohol, Dimethiconol, Dehydroacetic acid, Phytic acid, Tocopherol.

CREMA CELLULITE

FUNKCJONALNY KREM DO MASAŻU ANTYCELLULITOWEGO



Linia PROFESJONALNA

Pojemność MASAŻ
COD. 818P – Słoiczek 500 ml

Wskazania FUNKCJONALNY KREM DO MASAŻU ANTYCELLULITOWEGO
Kremowa emulsja o wysokim stężeniu substancji funkcjonalnych, technicznie opracowana do wspomaganie masażu, ukierunkowana na leczenie objawów skórnych związanych z cellulitem i miejscowymi złogami tłuszczu.

Korzyści

- Działanie drenujące.
- Działanie redukujące.
- Energetyzujące działanie tonizujące.

Sposób użycia CREMA CELLULITE nakładać na ciało wykonując lekki masaż, aż poczucie się delikatny efekt hamowania. Kontynuacja masażu będzie sprzyjać uwolnieniu substancji dermofunkcjonalnych i lipidów zmiękczających skórę, co umożliwi długotrwały i przyjemny masaż bez pozostawiania nadmiernej tłustej warstwy. Krem można spersonalizować pod konkretne zabiegi, dodając określone substancje funkcjonalne, takie jak olejki eteryczne czy dermokosmetyki.

Ostrzeżenia TYLKO DO UŻYTKU ZEWNĘTRZNEGO.
Zawiera ekstrakt z wodorostów Fucus, nie zaleca się stosowania przy nadczynności tarczycy, chorobach układu krążenia, nadciśnieniu.
Nie zaleca się stosowania w czasie ciąży i karmienia piersią.

Inci Aqua, Hydrogenated polydecene, Glycerin, Cyclopentasiloxane, Ethylhexyl palmitate, Steareth-2, Dimethicone, Cetearyl alcohol, Steareth-21, Prunus amygdalus dulcis oil, Caffeine, Citrus aurantium dulcis oil, Fucus vesiculosus extract, Citrus limonum peel oil, Rosmarinus officinalis oil, Escin, Centella asiatica extract, Hedera helix extract, Paullinia cupana extract, Xymenynic acid, Caprylic/Capric triglyceride, Dimethiconol, Tocopherol, Benzyl alcohol, Limonene, Dehydroacetic acid, Phytic acid, Citral, Linalool, Geraniol.

04 BODY CREAM

KREM DO CIAŁA



Linia DOMOWA

Pojemność SPA SOLUTION
COD.: W0709CR - Tubka 200 ml

Wskazania Odżywczy - Nawilżający
Jedwabista emulsja o miękkim i aksamitnym dotyku z ekstraktami z cytryny i imbiru. Odnow emocje świata LVY zapachem 04, zmysłowym i szlachetnym, charakteryzującym się nutą bursztynu z akordami cytrusów, na waniliowej bazie z nutami piżma. Nakładany na całe ciało podczas lekkiego masażu, odżywia i nawilża skórę, nadając jej zapach w ekskluzywny, wyrafinowany i nieodparty sposób.

Zapach Otwiera się cytrusowo, otwiera bursztynowe nuty centralne z akcentami róży, cukru i wanilii. Nuty bazy: słodkie, bursztynowe i waniliowe, drzewne i piżmowe.

Składniki aktywne Kwas hialuronowy, kwas laktobionowy, olejki ze słodkich migdałów i arganowy, aloes, pantenol, erytrytol, betaina, odtworzony NMF, ekstrakty z cytryny i imbiru.

Sposób użycia 04 BODY CREAM nakładaj na całe ciało wykonując lekki masaż.

Ostrzeżenia TYLKO DO UŻYTKU ZEWNĘTRZNEGO.

Inci Aqua, Ethylhexyl palmitate, Coco-caprylate, Glycerin, Hydrogenated polydecene, Steareth-21, Steareth-2, Cetearyl alcohol, Prunus amygdalus dulcis oil, Gluconolactone, Persea gratissima oil, Argania spinosa kernel oil, Lactobionic acid, Aloe barbadensis leaf juice powder, Chondrus, crispus extract, Citrus limonum fruit extract, Zingiber officinale root extract, Panthenol, Erythritol, Betaine, Urea, Niacinamide, Lactic acid, Glycine, Fructose, Sodium PCA, Sodium Lactate, Sodium hyaluronate, Tocopherol, Glucose, Sodium gluconate, Polysilicone-11, Polysorbate 80, Aluminum starch octenylsuccinate, Xanthan gum, Isohexadecane, Sodium acrylate/sodium acryloyldimethyl taurate copolymer, Dimethiconol, Ethylhexylglycerin, Benzoic acid, Sorbic acid, Caprylyl glycol, Sodium benzoate, Dimethicone, Phenoxyethanol, Cyclopentasiloxane, Benzyl alcohol, Citral, Limonene, Linalool, Hexyl Cinnamal, Parfum.

06 BODY CREAM

KREM DO CIAŁA



Linia	DOMOWA
Pojemność	SPA SOLUTION cod: W0711CR - Tubka 200 ml
Wskazania	Odżywczy - Nawilżający Jedwabista emulsja o miękkiej i aksamitnej konsystencji z ekstraktami z jagód i czerwonej winorośli. Odnów emocje świata LVY zapachem 06, zmysłowymi nutami bursztynu i słodkiego drewna, z nutami cytrusów i wanilii. Nakładany na całe ciało podczas lekkiego masażu, odżywia i nawilża skórę, nadając jej zapach w ekskluzywny, wyrafinowany sposób.
Zapach	Nuta bursztynowa i drzewna z niuansami wanilii.
Korzyści	- Działanie nawilżające - Działanie zmiękczające - Działanie odżywcze
Sposób użycia	06 BODY CREAM nakładaj na całe ciało wykonując lekki masaż.
Ostrzeżenia	TYLKO DO UŻYTKU ZEWNĘTRZNEGO.
Inci	Aqua, Ethylhexyl palmitate, Coco-caprylate, Glycerin, Hydrogenated polydecene, Steareth-2, Cetearyl alcohol, Steareth-21, Gluconolactone, Persea gratissima oil, Prunus amygdalus dulcis oil, Argania spinosa kernel oil, Vaccinium myrtilus fruit extract, Vitis vinifera leaf extract, Panthenol, Niacinamide, Betaine, Erythritol, Sodium PCA, Sodium lactate, Lactobionic acid, Aloe barbadensis leaf juice powder, Chondrus crispus powder, Inositol, Sodium hyaluronate, Urea, Fructose, Glycine, Lactic acid, Glucose, Tocopherol, Aluminum starch octenylsuccinate, Polysilicone-11, Sodium gluconate, Xanthan gum, Sodium acrylate/sodium acryloyldimethyl taurate copolymer, Dimethicone, Dimethiconol, Sodium hydroxide, Polysorbate 80, Isohexadecane, Cyclopentasiloxane, Sodium benzoate, Benzyl alcohol, Ethylhexylglycerin, Sorbic acid, Benzoic acid, Phenoxyethanol, Coumarin, Cinnamyl alcohol, Limonene, Benzyl salicylate, Linalool, Parfum.

COCCO CREAM

KREM DO CIAŁA



Linia	DOMOWA
Pojemność	ROZWIĄZANIE SPA kod 0634 - tubka 200 ml
Wskazania	<p>Krem odżywczy i nawilżający do ciała</p> <p>Miękka emulsja z ekstraktem i olejem kokosowym – cennym tropikalnym składnikiem, który jest naturalnym sprzymierzeńcem piękna skóry.</p> <p>Działa nawilżająco i zmiękcza, koi i odżywia skórę lekkim, nietłustym dotykiem, przywracając jej naturalną równowagę.</p> <p>Formuła zawiera specjalnie dobrane składniki aktywne, dzięki którym krem doskonale pielęgnuje każdy rodzaj skóry, pozostawiając ją natychmiast jedwabiste miękką i gładką, bez tłustego filmu.</p>
Zapach	Delikatny i otulający aromat kokosa i wanilii.
Korzyści	<p>Formułę wzbogacono o:</p> <ul style="list-style-type: none">- olej migdałowy i jojoba- pantenol- kwas hialuronowy- kwas laktobionowy i glukonolakton- odbudowany naturalny czynnik nawilżający (NMF)- żel aloesowy- witaminę E, inozytol i niacynamid
Sposób użycia	Nakładać na całe ciało, delikatnie masując.
Ostrzeżenia	TYLKO DO UŻYTKU ZEWNĘTRZNEGO.
Inci	Aqua, Coco-caprylate/caprata, Parfum, Propanediol, Diethylhexyl carbonate, Coconut/palm kernel alkanes, Glyceryl stearate, Potassium cetyl phosphate, Oryza sativa starch, Cocos nucifera oil, Cocos nucifera fruit extract, Simmondsia chinensis seed oil, Prunus amygdalus dulcis oil, Gluconolactone, Panthenol, Ferulic acid, Lactobionic acid, Aloe barbadensis leaf juice powder*, Sodium lactate, Sodium PCA, Lactic acid, Glycine, Urea, Niacinamide, Inositol, Fructose, Leuconostoc/radish root ferment filtrate, Tocopheryl acetate, Sodium hyaluronate, Glycerin, Ceratonia siliqua gum, Arachidyl alcohol, Caprylic/capric triglyceride, Tocopherol, Sodium gluconate, Behenyl alcohol, Cetearyl alcohol, Arachidyl glucoside, Sodium benzoate, Phenoxyethanol, Sodium acrylate/sodium acryloyldimethyl taurate copolymer, Sodium hydroxide, Propylene glycol, Levulinic acid, Isohexadecane, Ethylhexylglycerin, Sodium levulinate, Polysorbate 80, Benzyl salicylate, Coumarin, Vanillin, Hexyl cinnamal, Hexamethylindanopyran, Benzaldehyde. *da agricoltura biologica

SPICY KIT

ŻEL POD PRYSZNIC+ KREM DO CIAŁA



Linia DOMOWA

Pojemność SPA

kod. COSP

Butelka żelu pod prysznic 300 ml+ Tubka kremu do ciała 100 ml



ŻEL POD PRYSZNIC

Wskazania

Ekstrakty z jagód Goji i granatu

Ultradelikatny żel pod prysznic, w pełni naturalny, z ekstraktami z jagód Goji i granatu. Delikatnie oczyszcza, pozostawiając skórę miękką i nawilżoną.

Stosowany na włosy sprawia, że stają się lśniąco, lekkie i łatwe do rozczesania.

Idealny do codziennego i częstego stosowania.

Zapach

Otulający i zmysłowy aromat hibiskusa i papryczki chili.

Sposób użycia

Stosować jak zwykły żel pod prysznic – nanieść na wilgotną skórę, delikatnie masować, a następnie spłukać.

Ostrzeżenia

TYLKO DO UŻYTKU ZEWNĘTRZNEGO.

Inci

Aqua, Sodium coceth sulfate, Cocamidopropyl betaine, Glycerin, Parfum, Coco-betaine, Coco-glucoside, Sodium lauroyl sarcosinate, Punica granatum bark extract, Lycium barbarum fruit extract, Lactic acid, Benzyl alcohol, Sorbic acid, Benzoic acid, Sodium chloride, Amyl cinnamal, Hexyl cinnamal, Tetramethyl acetyloctahydronaphthalenes, Hexamethylindanopyran, Benzyl benzoate, Linalool, Linalyl acetate, Limonene, CI 28440, CI 14720, CI 42090, CI 16290.



BALSAM DO CIAŁA

Odżywczy – Nawilżający

Wskazania

Miękka emulsja do ciała z ekstraktami z jagód Goji i granatu. Nawilża i zmiękcza skórę, odżywia ją lekkim i ulotnym dotykiem, przywracając jej naturalną równowagę. Formuła oparta na połączeniu składników aktywnych została opracowana z myślą o pielęgnacji każdego rodzaju skóry, sprawiając, że staje się natychmiast miękką i jedwabistą, bez tłustego filmu.

Zapach

Otulający i zmysłowy aromat kwiatów hibiskusa i papryczki chili.

Sposób użycia

Nakładać na całe ciało, delikatnie masując.

Ostrzeżenia

TYLKO DO UŻYTKU ZEWNĘTRZNEGO.

Inci

Aqua, Coconut/palm kernel alkanes, Coco-caprylate/caprate, Propanediol, Potassium cetyl phosphate, Diethylhexyl carbonate, Glyceryl stearate SE, Parfum, Arachidyl alcohol, Glycerin, Simmondsia chinensis seed oil, Caprylic/capric triglyceride, Prunus amygdalus dulcis oil, Cocos nucifera oil, Gluconolactone, Leuconostoc/radish root ferment filtrate, Lycium barbarum fruit extract, Punica granatum bark extract, Hydrolyzed glycosaminoglycans, Hyaluronic acid, Sodium hyaluronate, Hydrolyzed hyaluronic acid, Sodium hyaluronate crosspolymer, Niacinamide, Inositol, Chondrus crispus powder, Ceratonia siliqua gum, Sodium PCA, Gluconic acid, Tartaric acid, Lactic acid, Citric acid, Sodium lactate, Fruc-tose, Tocopheryl acetate, Glycine, Urea, Behenyl alcohol, Cetearyl alcohol, Glucose, Tocopherol, Arachidyl glucoside, Xanthan gum, Levulinic acid, Sodium levulinate, Sodium gluconate, Ethylhexylglycerin, Sodium benzoate, Phenoxyetha-nol, Cinnamomum cassia leaf oil, Hexyl cinnamal, Amyl cinnamal, Tetramethyl acetyloctahydronaphthalenes, Hexa-methylindanopyran, Benzyl benzoate, Linalool, Linalyl acetate, Limonene, Pinene, Beta-caryophyllene, Coumarin, Cin-namal, Amylcinnamyl alcohol, Benzyl glycol, Raspberry ketone.

02 SHOWER GEL

ŻEL POD PRYSZNIC



Linia DOMOWA

Pojemność SPA SOLUTION
cod: W083SH - Butelka 500 ml
cod: W083SHL - Butelka 1000 ml

Wskazania Ekstrakty z cytryny i czarnej porzeczki
Ultradelikatny żel pod prysznic na całkowicie naturalnej bazie, z ekstraktami z cedru i czarnej porzeczki, delikatnie myje, pozostawiając skórę miękką i nawilżoną. Idealny do codziennego i częstego stosowania.

Zapach Wyrafinowane nuty kwiatowe na bazie drewna i bursztynu.

Sposób użycia 02 SHOWER GEL stosować jak zwykły żel pod prysznic: nałożyć na wilgotną skórę, delikatnie wmasować i spłukać.

Ostrzeżenia TYLKO DO UŻYTKU ZEWNĘTRZNEGO.

Inci Aqua, Sodium coco-sulfate, Glyceril oleate, Glycerin, Lauryl glucoside, Coco-glucoside, Cocamidopropyl betaine, Xylitol, Fructooligosaccharides, Gluconolactone, Citrus medica vulgaris, Ribes nigrum extract, Hyaluronic acid, Hydroxypropyltrimonium hydrolyzed wheat protein, Guar ydroxypropyltrimonium chloride, Glycol distearate, Caramel, Citric acid, Sodium benzoate, Benzyl alcohol, Dehydroacetic acid, Citral, Citronellol, Eugenol, Farnesol, Geraniol, Hexyl Cinnamal, Limonene, Linalool, Parfum.

03 SHOWER & SHAMPOO

SZAMPON I ŻEL POD PRYSZNIC



Linia DOMOWA

Pojemność SPA SOLUTION
cod: W084SH - Butelka 500 ml
cod: W084SHL - Butelka 1000 ml

Wskazania Ekstrakty z żeń-szenia i guarany
Ultra delikatny szampon pod prysznic opracowany na całkowicie naturalnej bazie, z ekstraktami z żeń-szenia i guarany, tworzy miękką pianę, która delikatnie myje, pozostawiając skórę miękką i nawilżoną, a włosy lśniące, lekkie i łatwe do rozczesania.

Zapach Świeże i pikantne nuty na bazie drewna, skóry i tytoniu.

Sposób użycia 03 SHOWER & SHAMPOO stosować jak zwykły żel pod prysznic: nałożyć na wilgotną skórę, delikatnie wmasować i spłukać. Stosowany na włosy sprawia, że stają się one lśniące, lekkie i łatwe w rozczesywaniu.

Ostrzeżenia TYLKO DO UŻYTKU ZEWNĘTRZNEGO.

Inci Aqua, Sodium coceth sulfate, Coco betaine, Coco-glucoside, Potassium lactate, Sodium chloride, Benzyl alcohol, Glycol distearate, Glycerin, Benzoic acid, Citric acid, Glyceryl oleate, Panax ginseng root extract, Paullinia cupana seed extract, Ginkgo biloba leaf extract, Potassium sorbate, Sorbic acid, Phenoxyethanol, Benzyl benzoate, Alpha-isomethyl ionone, Hexyl cinnamal, Parfum.

04 SHOWER GEL

ŻEL POD PRYSZNIC



Linia DOMOWA

Pojemność SPA SOLUTION
cod: W0709SH - Butelka 500 ml
cod: W0709SHL - Butelka 1000 ml

Wskazania Ekstrakty z cytryny i imbiru
Ultradelikatny żel pod prysznic na całkowicie naturalnej bazie, z ekstraktami z cytryny i imbiru, delikatnie myje, pozostawiając skórę miękką i nawilżoną. Pachnący nutami bursztynu, zmysłowy i szlachetny, rozświetlony cytrusowymi akcentami, delikatnie zmieszany z piżmem i wanilią. Idealny do codziennego i częstego stosowania.

Zapach Otwiera się cytrusowo, otwiera bursztynowe nuty centralne z akcentami róży, cukru i wanilii.
Nuty bazy: słodkie, bursztynowe i waniliowe, drzewne i piżmowe.

Składniki aktywne Ksylitol, gliceryna, fruktooligosacharydy, kwas hialuronowy, PHA, kwas mlekowy, białka pszenicy, ekstrakty z cytryny i imbiru

Sposób użycia 04 SHOWER GEL stosować jak zwykły żel pod prysznic: nałożyć na wilgotną skórę, delikatnie wmasować i spłukać.

Ostrzeżenia TYLKO DO UŻYTKU ZEWNĘTRZNEGO.

Inci INGREDIENTS: Aqua, Sodium Coceth Sulfate, Cocamidopropyl betaine, Glycerin, Coco-betaine, Parfum, Coco-glucoside, Sodium lauroyl sarcosinate, Xylitol, Fructooligosaccharides, Gluconolactone, Sodium hyaluronate, Sodium chloride, Lactic acid, Hydroxypropyltrimonium hydrolyzed wheat protein, Guar hydroxypropyltrimonium chloride, Zingiber officinale root extract, Citrus limon fruit extract, Benzyl alcohol, Benzoic acid, Sorbic acid, C.I. 19140, Caramel, Limonene, Linalool, Hexyl Cinnamal, Citral.

06 SHOWER GEL

ŻEL POD PRYSZNIC



Linia DOMOWA

Pojemność SPA SOLUTION
cod: W0711 SH - Butelka 500 ml
cod: W0711 SHL - Butelka 1000 ml

Wskazania Ekstrakty z borówek i czerwonych winorośli
Ultradelikatny żel pod prysznic na całkowicie naturalnej bazie, z ekstraktami z borówki i czerwonej winorośli, delikatnie myje, pozostawiając skórę miękką i nawilżoną. Perfumowany zmysłowymi nutami bursztynu i słodkiego drewna, z nutami cytrusów i wanilii. Idealny do codziennego i częstego stosowania.

Zapach Nuty bursztynowe i drzewne z nutą wanilii.

Sposób użycia 06 SHOWER GEL stosować jak zwykły żel pod prysznic: nałożyć na wilgotną skórę, delikatnie wmasować i spłukać.

Ostrzeżenia TYLKO DO UŻYTKU ZEWNĘTRZNEGO.

Inci Aqua, Sodium coceth sulfate, Cocamidopropyl betaine, Glycerin, Coco-betaine, Parfum, Coco-glucoside, Sodium lauroyl sarcosinate, Vitis vinifera leaf extract, Vaccinium myrtillus fruit extract, Xylitol, Lactic acid, Tributyl citrate, Sodium benzotriazolyl butylphenol sulfonate, Sodium chloride, Benzyl alcohol, Sodium benzoate, Benzoic acid, Sorbic acid, CI 28440, CI 42090, CI 14720, Coumarin, Cinnamyl alcohol.

COCCO SHOWER GEL

ŻEL POD PRYSZNIC



Linia DOMOWA

Pojemność SPA SOLUTION
kod: 0641 - Butelka 500 ml

Wskazania Ultradelikatny żel pod prysznic z naturalnym ekstraktem z kokosa, zawierający łagodne środki myjące na bazie kokosa i ksylitolu. Delikatnie oczyszcza, pozostawiając skórę miękką i nawilżoną. Stosowany na włosy sprawia, że stają się lśniąco, lekkie i łatwe do rozczesania.

Zapach Zapach delikatny i otulający, jak świeżo rozłupany orzech kokosowy z nutą wanilii. Odpowiedni do codziennego i częstego stosowania.

Sposób użycia Stosować jak zwykły żel pod prysznic – nałożyć na wilgotną skórę, delikatnie masować i spłukać.

Ostrzeżenia TYLKO DO UŻYTKU ZEWNĘTRZNEGO.

Inci Aqua, Sodium coceth sulfate, Cocamidopropyl betaine, Coco-betaine, Glycerin, Acrylates copolymer, Parfum, Coco-glucoside, Cocos nucifera fruit extract, Xylitol, Lactic acid, Sodium chloride, Sodium lauroyl sarcosinate, Sodium benzoate, Styrene/acrylates copolymer, Benzoic acid, Sorbic acid, Propylene glycol, Sodium lauryl sulphate, Benzyl alcohol, Trideceth-50, Benzyl salicylate, Coumarin, Vanillin, Hexyl cinnamal.

BODY SCRUB

PEELING SOLNY

Linia DOMOWA

Pojemność SPA SOLUTION
cod. Patrz niżej



Wskazania Dermo-wygładzający zabieg peelingujący pozwalający na jednoczesne wykonanie bardzo delikatnego peelingu mechanicznego połączonego z głębokim oczyszczeniem skóry. Peeling do ciała działa ułatwiając odnowę komórkową poprzez usuwanie nadmiaru martwych komórek. Produkt jest odpowiedni dla każdego rodzaju skóry, szczególnie dla tych, które borykają się z problemem suchości. Korzyści będą widoczne już od pierwszego zastosowania: skóra odzyska jednorodność, gładkość, nawilżenie i miękkość, idealne warunki jako punkt wyjścia do późniejszej aplikacji zabiegów na ciało.

Korzyści - Rozświetlający, dermo-wygładzający, aksamitny efekt.
- Działanie zmiękczające i nawilżające.

Składniki aktywne Sól morską, sole z Morza Martwego, olej z awokado, olej jojoba, olej rycynowy, skrobia ryżowa i sól magnezowa.

Sposób użycia Wmasuj BODY SCRUB okrężnymi ruchami w zwilżoną skórę, z naciskiem na najbardziej nerwogiczne miejsca (pięty, kolana i łokcie). Spłucz ostrożnie. Zaleca się stosować raz w tygodniu.

Ostrzeżenia TYLKO DO UŻYTKU ZEWNĘTRZNEGO.

02 BODY SCRUB COD. W082SC - Słoiczek 260 g

Słodkie kwiaty, drzewo i bursztyn

INGREDIENTS: Ethylhexyl palmitate, Sodium chloride, Silica, Polysorbate 20, Magnesium sulfate, Persea gratissima oil, Maris sal, Ricinus communis seed oil, Simmondsia chinensis seed oil, Pentaerythrityl tetra-di-t-butyl hydroxyhydrocinnamate, Caramel, Benzyl alcohol, Dehydroacetic acid, Parfum, Sodium benzotriazolyl butylphenol sulfonate, Buteth-3, Tributyl citrate, Butylphenyl Methylpropional, Citral, Citronellol, Eugenol, Farnesol, Geraniol, Hexyl Cinnamal, Limonene, Linalool.

04 BODY SCRUB COD. W0709SC - Słoiczek 260 g

Bursztyn, cytrusy i słodkie akcenty

INGREDIENTS: Ethylhexyl palmitate, Sodium chloride, Silica, Polysorbate 20, Magnesium sulfate, Persea gratissima oil, Maris sal, Ricinus communis seed oil, Simmondsia chinensis seed oil, Pentaerythrityl tetra-di-t-butyl hydroxyhydrocinnamate, Caramel, Benzyl alcohol, Dehydroacetic acid, Parfum, Sodium benzotriazolyl butylphenol sulfonate, Buteth-3, Tributyl citrate, Citral, Citronellol, Eugenol, Farnesol, Geraniol, Hexyl Cinnamal, Limonene, Linalool.

OYA

SUCHY OLEJEK DO CIAŁA I WŁOSÓW



Linia DOMOWA

Pojemność PARFUM OIL & GEL
cod.: W0710C - Butelka 50 ml

Wskazania SUCHY OLEJEK DO CIAŁA I WŁOSÓW
Cenny suchy olejek do ciała o natychmiastowym działaniu tonizującym, uelastyczniającym i zmiękczającym. Nawilża i chroni dzięki działaniu antyoksydacyjnemu, wspierając naturalną odporność skóry. Odżywia, rozświetla i sprawia, że skóra staje się miękka i aksamitna, delikatnie perfumując ją zmysłowymi i aromatycznymi nutami, które przywołują wspomnienia kwiatów i suszonych owoców uwolnionych na tle słodkich, miękkich i otulających nut. Stosowany na włosy nadaje połysk i zapach, nie obciążając ich.

Korzyści

- Tonizuje, zmiękcza i uelastycznia
- Chroni przed stresem oksydacyjnym
- Nawilża i rozświetla
- Rewitalizujący olejek do włosów

Składniki aktywne Glicerydy z oliwek, siemienia lnianego, migdałów i ogórecznika, jojoba, sezam, awokado, olej kokosowy i arganowy, ekstrakt z wąkrotki, kwas ksymenowy, płatki różowego i czarnego chabra, Tahiti Monoi, otrzymywane z naparów tysiąca drogocennych kwiatów Tiare, Lotosu, Frangipani, Hibiskus, Kau Pe i Ylang Ylang.

Sposób użycia Rozprowadzić OYA na czystej, wilgotnej lub suchej skórze, aż do wchłonięcia poprzez lekki masaż. Włosy: rozprowadzać wzdłuż pasm w małych ilościach.

Ostrzeżenia TYLKO DO UŻYTKU ZEWNĘTRZNEGO.

Inci Ethylhexyl palmitate, Coco-caprylate, Isoamyl cocoate, Caprylic/capric triglyceride, Coconut alkanes, Coco-caprate/caprylate, Dimer dilinoleyl dimer dilinoleate, Undecane, Tridecane, Parfum, Olive glycerides, Linseed glycerides, Borage glycerides, Almond glycerides, Simmondsia chinensis seed oil, Sesamum indicum seed oil, Persea gratissima oil, Argania spinosa kernel oil, Centella asiatica extract, Caprylic/capric triglyceride, Xymenynic acid, Cocos nucifera oil, Gardenia tahitensis flower extract, Nymphaea alba flower extract, Plumeria alba flower extract, Plumeria rubra flower extract, Hibiscus sabdariffa flower extract, Fagraea berteriana flower extract, Cananga odorata flower extract, Tocopheryl acetate, Helianthus annuus seed oil, Triethylcitrate, Juglans regia shell extract, Tocopherol, Pentaerythrityl tetra-di-t-butyl hydroxyhydrocinnamate, Phenoxyethanol, Benzyl alcohol, Cinnamal, Limonene.

CANAPA BODY OIL

CANNABIDIOL



Linia DOMOWA

Pojemność CBD CANAPA
cod.: CBD1 - Butelka 100 ml

Wskazania Suchy olejek do ciała o działaniu zmiękczającym, nawilżającym i odżywczym, odpowiedni dla wszystkich rodzajów skóry. Sprawia, że skóra staje się miękka i aksamitna bez śladu tłustości. Stosowany bezpośrednio na wilgotną skórę, natychmiast się wchłania i wspomaga natychmiastowe i długotrwałe przywrócenie nawilżenia skóry. Zawiera olej konopny (naturalne źródło kannabidiolu), zmiękczający i odżywczy o właściwościach kojących, promuje opaleniznę, rozjaśniając i wyrównując koloryt skóry.

Korzyści

- Działanie zmiękczające i łagodzące
- Działanie nawilżające
- Działanie pro-opalające

Składniki aktywne Olej konopny naturalnie bogaty w kannabidiol, olejek eteryczny z rozmarynu i przeciwutleniacz, witaminę E.

Sposób użycia Rozprowadzić CANAPA BODY OIL na ciele delikatnie wmasowując.

Ostrzeżenia TYLKO DO UŻYTKU ZEWNĘTRZNEGO.

Inci Ethylhexyl palmitate, Cannabis sativa seed oil, Isoamyl cocoate, Coco-Caprylate, Caprylic/Capric triglyceride, Parfum, Triethyl citrate, Rosmarinus officinalis leaf oil, Tocopherol, Tocopheryl acetate, Limonene, Linalool.

CINDERELLA

MASKA DO DŁONI I STÓP



Pojemność HANDS & FEET
COD. W0041N – Tubka 100 ml

Wskazania Intensywna pielęgnacja dłoni i stóp przeznaczona dla skóry suchej, popękanej i wrażliwej, nawet w obecności modzeli i bruzd. Zmiękcza skórę, wygładza nagromadzenia keratyny, zapobiega pierzchnięciu i działa kojąco na suchą i zestresowaną skórę. Stosowana regularnie sprzyja normalizacji fizjologicznej flory bakteryjnej o natychmiastowym działaniu odświeżającym i dezodoryzującym. Orzeźwiający zapach świadczy o obecności mentolu, odpowiedniej kompozycji olejków eterycznych, propolisu oraz cytrusów, wykazujących naturalne przeciwgrzybicze działanie. Wzmacnia i chroni paznokcie, poprawiając ich wygląd. Zaleca się aplikację produktu na obszar dłoni i stóp, okluzję i pozostawienie go na ok. 20 minut. Następnie zmyć go i aplikację odpowiednio kremów HANDS i FEET.

Korzyści

- Działanie keratoplastyczne
- Działanie nawilżające
- Działanie zmiękczące
- Działanie oczyszczające
- Odświeżający efekt dezodorantu

Składniki aktywne MOCZNIK 50%, kwas glikolowy, mlekowy i salicylowy, tymianek, rozmaryn, mięta, olejki eteryczne z werbeny, cytronella, cytryna i drzewo herbaciane, mentol i limonen.

Sposób użycia Nakładać CINDERELLA grubszą warstwą w formie kompresu, pozostawić na co najmniej 20 minut, następnie spłukać wodą. Aby uzyskać ekstremalny efekt, pozostaw na całą noc.

Ostrzeżenia TYLKO DO UŻYTKU ZEWNĘTRZNEGO.

Inci Urea, Aqua, Glycerin, Ethylhexyl palmitate, Diethylhexyl carbonate, Arginine, Polyglyceryl-4-isostearate, Cetyl PEG/PPG 10/1 dimethicone, Hexyl laurate, Dimethicone, Glycolic acid, Propolis extract, Lactic acid, Triethyl citrate, Zinc ricinoleate, Lysine, Menthol, Thymus vulgaris leaf oil, Rosmarinus officinalis leaf oil, Litsea cubeba fruit oil, Mentha piperita oil, Citrus limon peel oil, Cymbopogon winterianus herb oil, Melaleuca alternifolia leaf oil, Allantoin, Salicylic acid, Propylene glycol, Magnesium sulfate, Sodium chloride, Benzyl alcohol, Benzoic acid, Sorbic acid, Limonene, Citral, Geraniol, Linalool, Citronellol, Eugenol.

CREMA MANI&UNGHIE

KREM DO RĄK I PAZNOKCI



Pojemność DŁONIE I PAZNOKCIE
KOD CRUN - tubka 50 ml
kod CRUNP - butelka 150 ml

Wskazania KREM DO RĄK I PAZNOKCI – ODŻYWCZY I OCHRONNY RYTUAŁ PIĘKNA.
Kremowa emulsja opracowana na bazie tzw. „suchych olejów” oraz specjalnych składników ułatwiających wchłanianie, dzięki czemu dłonie natychmiast stają się aksamitnie gładkie – bez tłustego filmu.
Zawiera składniki o działaniu nawilżającym, zmiękczącym i regenerującym, również dla paznokci – wspomagające walkę z ich łamliwością i uszkodzeniami spowodowanymi stosowaniem zmywaczy lub agresywnych zabiegów kosmetycznych.

Korzyści

- Natychmiastowe nawilżenie i zmięczenie skóry dłoni
- Aksamitne wykończenie bez tłustych śladów
- Nawilżenie i odżywienie paznokci
- Ochrona i zapobieganie uszkodzeniom

Składniki aktywne Oleje jojoba, kokosowy i ze słodkich migdałów, kwas hialuronowy o 5 różnych masach cząsteczkowych, ksylitol, FOS, polisacharydy z chleba świętojańskiego, wyciągi z nagietka i malwy, skrobia ryżowa i witamina E.

Sposób użycia Stosować w razie potrzeby, rozprowadzając krem na dłoniach i paznokciach. Delikatnie wmasować, aby ułatwić pełne wchłonięcie produktu.

Ostrzeżenia TYLKO DO UŻYTKU ZEWNĘTRZNEGO

Inci Aqua, Coco-caprylate/caprata, Coconut/palm kernel alkanes, Propanediol, Potassium cetyl phosphate, Glyceryl stearate, Diethylhexyl carbonate, Arachidyl alcohol, Glycerin, Simmondsia chinensis seed oil, Caprylic/capric triglyceride, Prunus amygdalus dulcis oil, Cocos nucifera oil, Gluconolactone, Calendula officinalis flower extract, Malva sylvestris leaf extract, Xylitol, Fructooligosaccharides, Leuconostoc/radish root ferment filtrate, Tocopheryl acetate, Hydrolyzed hyaluronic acid, Sodium hyaluronate crosspolymer, Hyaluronic acid, Hydrolyzed glycosaminoglycans, Sodium hyaluronate, Oryza sativa starch, Tocopherol, Ceratonia siliqua gum, Arachidyl glucoside, Behenyl alcohol, Cetearyl alcohol, Sodium gluconate, Levulinic acid, Sodium levulinate, Phenoxyethanol, Ethylhexylglycerin, Sodium benzoate, Benzyl glycol, Raspberry ketone, Parfum.

FEET

KREM DO STÓP



Pojemność KREM DO STÓP
COD. 526 - tubka 100 ml
COD. 526NEW - Butelka 300 ml

Wskazania ODŻYWCZY, ODŚWIEŻAJĄCY, DEZODORYZUJĄCY, OCZYSZCZAJĄCY
Codzienna pielęgnacja, która pomaga utrzymać stopy miękkie i pachnące, zapobiegając suchości i pękaniu skóry.
Formuła zawiera olej jojoba o działaniu zmiękczającym i ochronnym, składniki oczyszczające, dezodoryzujące i odświeżające, a także fruktooligosacharydy (FOS) o działaniu prebiotycznym.

Korzyści

- Działanie odświeżające
- Działanie odżywcze
- Działanie nawilżające
- Działanie ochronne przeciw nieprzyjemnym zapachom

Składniki aktywne Olej jojoba, gliceryna roślinna, FOS, ekstrakt z propolisu, skrobia ryżowa, olejki eteryczne z tymianku, drzewa herbacianego, mięty i słodkiej pomarańczy, mentol, lizyna i recynooleinian cynku.

Sposób użycia Wmasować w stopy aż do całkowitego wchłonięcia.

Ostrzeżenia TYLKO DO UŻYTKU NA ZEWNĘTRZNEGO.

Inci Aqua, Diethylhexyl carbonate, Hydrogenated polydecene, Steareth-2, Cetearyl alcohol, Glycerin, Triethyl citrate, Steareth-21, Coconut/palm kernel alkanes, Menthol, Propolis extract, Fructooligosaccharides, Zinc ricinoleate, Mentha piperita oil, Melaleuca alternifolia leaf oil, Citrus aurantium dulcis peel oil, Citrus aurantium peel oil, Thymus vulgaris leaf oil, Simmondsia chinensis seed oil, Aluminum starch octenylsuccinate, Oryza sativa starch, Tocopherol, Lysine, Sodium gluconate, Coco-caprylate/caprate, Dimethicone, Xanthan gum, Propylene glycol, Benzyl alcohol, Sodium benzoate, Phenoxyethanol, Ethylhexylglycerin, Camphor, Butyl methoxydibenzoylmethane, Limonene, Tetramethyl acetyloctahydro-naphthalenes, Pinene, Linalyl acetate, Hexamethylindanopyran, Terpinolene, Alpha-isomethyl ionone, Terpineol, Linalool, Beta-caryophyllene, Geraniol, Acetyl cedrene, Citral, Parfum.

IPER CALENDULA

MAŚĆ EUDERMICZNA



Pojemność SERVICE
COD. W0043N – Tubka 50 ml

Wskazania NAGIETEK DZIURAWIEC
Maść zawierająca 45% ekstraktów z organicznych kwiatów nagietka i dziurawca, wzbogacona organicznym żelem aloesowym, olejkiem arganowym i masłem Shea. Znakomicie nadaje się do pielęgnacji skóry delikatnej, suchej i drażliwej, dzięki łagodzącym właściwościom substancji funkcjonalnych chroni skórę przed podrażnieniami oraz wspomaga fizjologiczne mechanizmy obronne skóry.

Korzyści

- Działanie kojące
- Działanie ochronne
- Działanie nawilżające

Składniki aktywne Organiczny ekstrakt z nagietka, organiczny żel z aloesu, gliceryna roślinna, ekstrakt z dziurawca zwyczajnego, oleje sezamowy i arganowy, masło shea.

Sposób użycia W razie potrzeby nałóż IPER CALENDULA wykonując lekki masaż na dotknięte obszary.

Ostrzeżenia TYLKO DO UŻYTKU ZEWNĘTRZNEGO.

Inci Aqua, Caprylic/capric triglyceride, Glycerin, Calendula officinalis flower extract, Glyceryl stearate SE, Cetearyl olivate, Behenyl alcohol, Sorbitan olivate, Argania spinosa kernel oil, Hypericum perforatum extract, Sesamum indicum seed oil, Butyrospermum parkii butter, Aloe barbadensis leaf juice powder, Sorbitan laurate, Sodium cetearyl sulfosuccinate, Maltodextrin, Tocopherol, Xanthan gum, Polyglyceryl-4 laurate, Sodium gluconate, Phenoxyethanol, Benzyl alcohol, Sodium benzoate, Ethylhexylglycerin, Parfum.

NAICA

PERFUMY W EMULSJI



Linia HOME BODY PARFUM
kod: NAICA - Airless 10 ml

Wskazania Zaskakujące perfumy w emulsji. Intensywne, wyszukane i trwałe zapachy. Skoncentrowane jak tradycyjne perfumy, ale bez bazy alkoholowej dzięki czemu są odpowiednie nawet dla najbardziej delikatnych skór. Perfum zamknięte w miękkim kremie uwalniają się stopniowo, intensywnie i trwale, bez wysuszania skóry i włosów.

Zapach Wyrafinowana nuta cytrusowa z kwiatowym sercem i karmelowymi niuansami na drzewnej bazie.

Sposób użycia Rozprowadzić w niewielkich ilościach na skórze i włosach.

Ostrzeżenia TYLKO DO UŻYTKU ZEWNĘTRZNEGO.

Inci Aqua, Parfum, Polysorbate 20, Propanediol, Cetyl hydroxyethylcellulose, Dicaprylyl carbonate, Polymethylsilsesquioxane, Polyglyceryl-3 caprate, Xanthan gum, HDI/trimethylolhexyllactone crosspolymer, Polysorbate 80, Isohexadecane, Kopolimer akrylan sodu/akryloildimetylo taurynian sodu, poliakrylan sodu, benzoesan sodu, fenoksyetanol, etyloheksylogliceryna, disodium EDTA, limonen, linalol, heksylocynamon, geraniol, cytronelol, eugenol, cytral, benzoesan benzylu, farnesol, salicylan benzylu.

ZADAR

PERFUMY W EMULSJI



Linia HOME BODY PARFUM
kod: ZADAR - Airless 10 ml

Wskazania Zaskakujące perfumy w emulsji. Intensywne, wyszukane i trwałe zapachy. Skoncentrowane jak tradycyjne perfumy, ale bez bazy alkoholowej dzięki czemu są odpowiednie nawet dla najbardziej delikatnych skór. Perfum zamknięte w miękkim kremie uwalniają się stopniowo, intensywnie i trwale, bez wysuszania skóry i włosów.

Zapach Ciepła nuta gourmand ze słodką wanilią na bursztynowym tle skórki cytrusowej

Sposób użycia Rozprowadzić w niewielkich ilościach na skórze i włosach.

Ostrzeżenia TYLKO DO UŻYTKU ZEWNĘTRZNEGO.

Inci Aqua, Parfum, Polysorbate 20, Propanediol, Cetyl hydroxyethylcellulose, Dicaprylyl carbonate, Polymethylsilsesquioxane, Polyglyceryl-3 caprate, Xanthan gum, HDI/trimethylol hexyllactone crosspolymer, Polysorbate 80, Isohexadecane, kopolimer akrylan sodu/akryloildimetylo taurynian sodu, poliakrylan sodu, benzoesan sodu, fenoksyetanol, etyloheksylogliceryna, disodium EDTA, kumaryna, alkohol cynamonowy, limonen, salicylan benzylu, linalol, cynamal, eu- genol, cytral.

BACABAL

PERFUMY W EMULSJI



Linia HOME BODY PARFUM
kod: BACABAL - Airless 10 ml

Wskazania Zaskakujące perfumy w emulsji. Intensywne, wyszukane i trwałe zapachy. Skoncentrowane jak tradycyjne perfumy, ale bez bazy alkoholowej dzięki czemu są odpowiednie nawet dla najbardziej delikatnych skór. Perfumy zamknięte w miękkim kremie uwalniają się stopniowo, intensywnie i trwale, bez wysuszania skóry i włosów.

Zapach Intensywna kwiatowa, aromatyczna nuta z owocową nutą na cieplej, drzewnej i korzennej bazie.

Sposób użycia Rozprowadzić w niewielkich ilościach na skórze i włosach.

Ostrzeżenia TYLKO DO UŻYTKU ZEWNĘTRZNEGO.

Inci Aqua, Parfum, Polysorbate 20, Propanediol, Cetyl hydroxyethylcellulose, Dicaprylyl carbonate, Polymethylsilsesquioxane, Polyglyceryl-3 caprate, Xanthan gum, HDI/trimethylol hexyllactone crosspolymer, polisorbate 80, izoheksadekan, kopolimer akrylan sodu/akryloildimetylo taurynian sodu, poliakrylan sodu, benzoates sodu, fenoksyetanol, etyloheksylogliceryna, disodium EDTA, eugenol.

LVY[®]
LOVELY COSMETICS
BY ITALIAN BEAUTY

LVY COSMETICS s.r.l. VERONA – ITALY
Italian Beauty Sp. z o.o.
Ul. Czarnocińska 3A, 03-110 Warszawa
Tel. 780 146 687, 797 137 558, 501 612 547
info@lvy.com.pl
www.lvy.com.pl



STRONA



OFERTA